
TECHNICKÉ PODMIENKY INZERCIE V NOVINOVEJ TLAČI



PETIT PRESS

Platné od 1. marca 2011

I. TLAČ

Technika tlače: plnofarebný rotačný novinový ofset

Papier: 45 g/cm²

Tlačový raster: 52 liniek/cm (132 lpi)

Formát:

- rozmer novinovej strany tabloid (šírka x výška): 289 x 390 mm,
- max. rozmer sadzobného obrazca novinovej strany (šírka x výška): 258 x 355 mm ,
- štandardné formáty inzercie: pozri cenníky inzercie jednotlivých titulov – štandardné formáty inzerátov
- neštandardné formáty: šírka – potrebné dodržať šírku stĺpcov, výška - max. 345 mm .
- tlač na spadávku nie je možná.

II. PREDLOHY NA ŠTVORFAREBNÚ (4F) A JEDNOFAREBNÚ TLAČ (ČB)

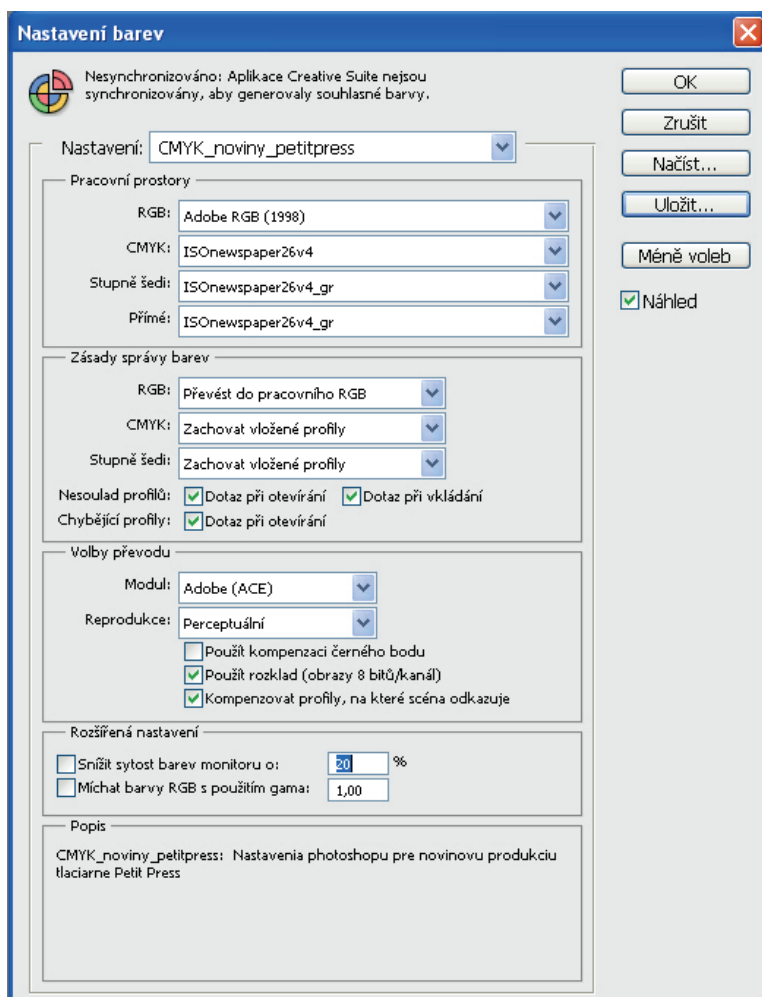
Základný farebný priestor pre farebné dáta

- musí byť nastavený na CMYK.
- nepoužívať priame farby! Musia byť prevedené do farebného priestoru CMYK.

Farebné separácie:

- Pri prevode bitmapových obrazov z RGB do CMYK používajte profil ISO newspaper 26v4, dostupný na stiahnutie na <http://www.petitpress.sk/inzercia>.

- Odporúčané nastavenia parametrov Adobe Photoshop pre separáciu do CMYK: (menu Úpravy - Nastavenie farieb).



Percentuálny súčet jednotlivých farebných plôch CMYK:

- **maximálne 240 % (t. j. maximálne pokrytie papiera štyrmi farbami CMYK v ľubovoľnom mieste nesmie prekročiť 240 %)**
- tónový rozsah 3 % vo svetlách a 85 % v tlakoch,
- pri výrobe podkladov vždy treba počítať s nárastom tlačového bodu pri tlači, stredných tónoch 25 % (+ / - 2%),
- definícia čierneho bodu v tmavých plochách:
C= 59 %, M=45 %, Y=41 %, K=95 % (minimálne K=85 %).

Z dôvodu špecifik tlače na novinový papier je nevyhnutné dodržať tieto pravidlá:

- pri 4F inzercii nepoužívať písmo menšie ako 9 bodov v tenkých rezoch (napr. bezpätkové fonty) v negatíve vo viacerých farbách, rovnako ako aj pri písme v dvoch a vo viacerých farbách,
- pri jednofarebnej inzercii (čb) nepoužívať menšie písmo ako 6 bodov tenkého rezu v negatíve,
- čierne pozitívne písmo nevyberať z pozadia, čierna prekryje ostatné farby (z dôvodu presnejšej sútláže farieb),
- Čierne písmo vytvoriť, resp. definovať len zo 100 % čiernej (K) farby, nikdy neseparovať do 4 farieb – CMYK!
- technológiou novinovej ofsetovej tlače nie je možné dosiahnuť kontrast a farebnosť zodpovedajúcu štandardnému nátláčku na vysokobielom podkladovom papieri.

Základný farebný priestor pre čiernobiele dáta

- Musí byť nastavený na K (black).
- Pri prevode bitmapových obrazov do gray používajte profil ISO newspaper 26v4gr, dostupný na stiahnutie na <http://www.petitpress.sk/inzercia/technickepodmienky>.

III. PRÍJEM HOTOVÝCH INZERTNÝCH PREDLŔH

- Všetky predlohy musia byť dodané v elektronickej forme. Predlohy musia byť dodané spolu s nátláčkom (pri jednofarebnej tlači výstup z laserovej tlačiarne).

Predlohy dodané v elektronickej forme:

Vstupné médiá: ■ e-mail, CD, DVD, USB-klúč, po dohode FTP.

Formáty:

- kompozitné PDF, kompozitný PS alebo kompozitné EPS so zahrnutými obrázkami - bitmapami a textom prevedeným do kriviek,
- PDF (verzie 1.3) s rozlíšením bitmáp min. 250 dpi a s pribalenými použitými fontami. PDF nesmie obsahovať transparentné objekty!
- základný farebný priestor pre čiernobiele dáta musí byť v stupňoch šedej (grayscale),
- základný farebný priestor pre farebné dáta musí byť CMYK,
- Pri inzerátoch bez orámovania alebo ak sa nezhoduje veľkosť rámčeka s veľkosťou inzerátu odporúčame vložiť doPDF orezové značky na jasné definovanie okrajov inzerátu.

Nátlačok

- musí byť dodaný v mierke 1:1,
- musí zodpovedať európskej škále CMYK, t. j. Euroscale ISO 12647-3 pre novinovú tlač,
- keďže farba novinového papiera nie je totožná s farbou nátlačkového alebo cromalínového papiera, odporúčame použiť nátlačkový papier s podkladovým zafarbením novinového papiera (belosť 58%, opacita 93%),
- Na požiadanie môžeme zákazníkovi vyhotoviť vlastný simulovaný nátlačok na novinovom papieri pre farebnú korektúru.

IV. PODKLADY PRE VÝROBU INZERTNÝCH PREDLŔH V INZ. KANCELÁRII (neplatí pre reklamné agentúry)

- text musí byť dodaný v elektronickej podobe (Word), fotografie, diapozitívy, filmy – nesmú byť zrašťované,
- logá - kvalitne vytlačené, pokiaľ možno vo väčšom formáte,
- podklady nesmú byť faxované, rukou písané.

V. PODKLADY DODANÉ ELEKTRONICKY (LOGÁ, FOTOGRAFIE A POD.):

Vstupné médiá: ■ e-mail, CD, DVD, USB-klúč, po dohode FTP

Formáty: ■ PDF (verzia 1.3) EPS, JPG a TIFF, pri použití obrázku vo formáte 1:1 dodržať minimálne rozlíšenie 250 DPI (viď bod III.)

Termín dodania: ■ Inzertné podklady musia byť dodané v termíne dohodnutom s inzertnou kanceláriou, podľa náročnosti ich spracovania a termínom uzávierky.

VI. UPOZORNENIE

■ Ak sa pre nedodržanie technických podmienok prejavia nedostatky v podkladoch objednávateľa, tlač, resp. inzercia sa spracuje na úrovni zodpovedajúcej príslušným nedostatkom v kvalite podkladov.

V takomto prípade vydavateľ nepreberá zodpovednosť za kvalitu tlače uverejnenej inzercie a prípadné reklamácie nebude akceptovať.