

AIMmonitor

Výskum sociodemografie návštevníkov internetu v Slovenskej Republike

Názov média:

sme.sk

Mesiac:

Jún 2015

Základné informácie	
Veľkosť internetovej populácie SR	3 523 766
Počet respondentov	
Médium	N = 17 571
Total (za všetky merané média)	N = 29 654
RU(počet)	1 807 845
Reach(%)	51.30
PV(počet) (od návštevníkov zo SR)	77 099 496
PV(počet) (od všetkých návštevníkov)	90 994 894
GRP (%)	2 187.99

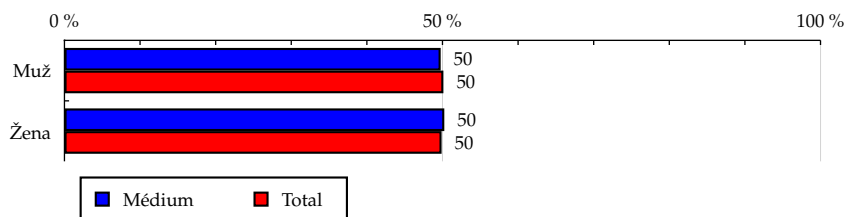
**Zdroj: AIMmonitor – IAB Slovakia – Mediaresearch & Gemius
Jún 2015**

Tabuľka 1: Pohlavie

	MÉDIUM							TOTAL			
	RU (%)	RU (počet)	Reach (%)	PV (%)	PV (počet)	TRP (%)	Afinita (%)	RU (%)	RU (počet)	PV (%)	PV (počet)
Muž	49.76	899 671	50.94	65.98	50 872 669	2 880.37	99.29	50.12	1 682 995	53.61	662 148 636
Žena	50.24	908 174	51.67	34.02	26 226 827	1 492.21	100.72	49.88	1 674 801	46.39	572 876 060

Zdroj: AIMmonitor – IAB Slovakia – Mediaresearch & Gemius, Jún 2015

Graf 1: Pohlavie podľa RU(%)



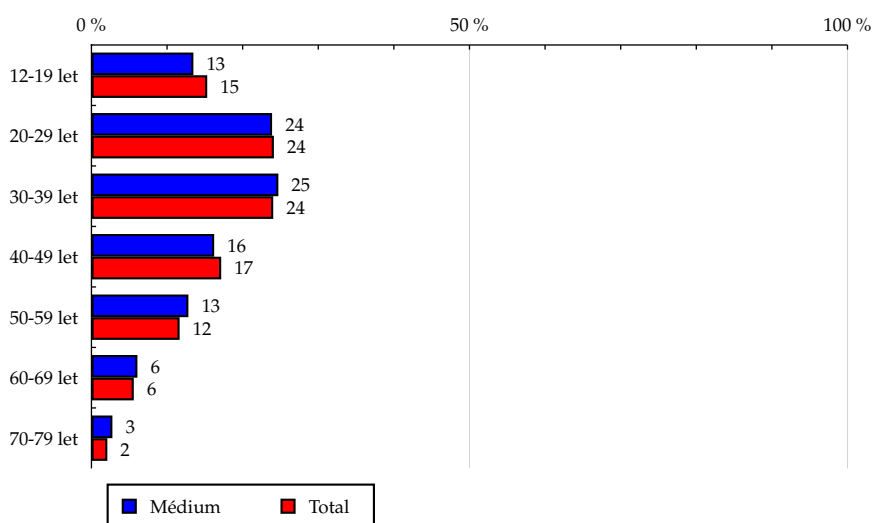
Zdroj: AIMmonitor – IAB Slovakia – Mediaresearch & Gemius, Jún 2015

Tabuľka 2: Vek

	MÉDIUM							TOTAL			
	RU (%)	RU (počet)	Reach (%)	PV (%)	PV (počet)	TRP (%)	Afnita (%)	RU (%)	RU (počet)	PV (%)	PV (počet)
12-19 let	13.48	243 739	45.18	3.79	2 920 583	541.33	88.06	15.31	514 112	6.13	75 737 549
20-29 let	23.89	431 897	50.79	16.96	13 076 857	1 537.68	98.99	24.13	810 371	26.72	329 968 609
30-39 let	24.72	446 933	52.76	30.25	23 320 844	2 753.21	102.85	24.04	807 146	27.08	334 446 284
40-49 let	16.23	293 494	48.55	18.54	14 291 268	2 364.00	94.63	17.16	576 063	17.60	217 353 024
50-59 let	12.82	231 828	56.41	17.55	13 530 207	3 292.28	109.95	11.66	391 610	12.26	151 388 221
60-69 let	6.08	109 903	55.69	10.54	8 129 752	4 119.19	108.54	5.60	188 066	8.32	102 743 404
70-79 let	2.77	50 049	67.72	2.37	1 829 985	2 476.09	132.00	2.10	70 425	1.89	23 387 605

Zdroj: AIMmonitor – IAB Slovakia – Mediaresearch & Gemius, Jún 2015

Graf 2: Vek podľa RU(%)



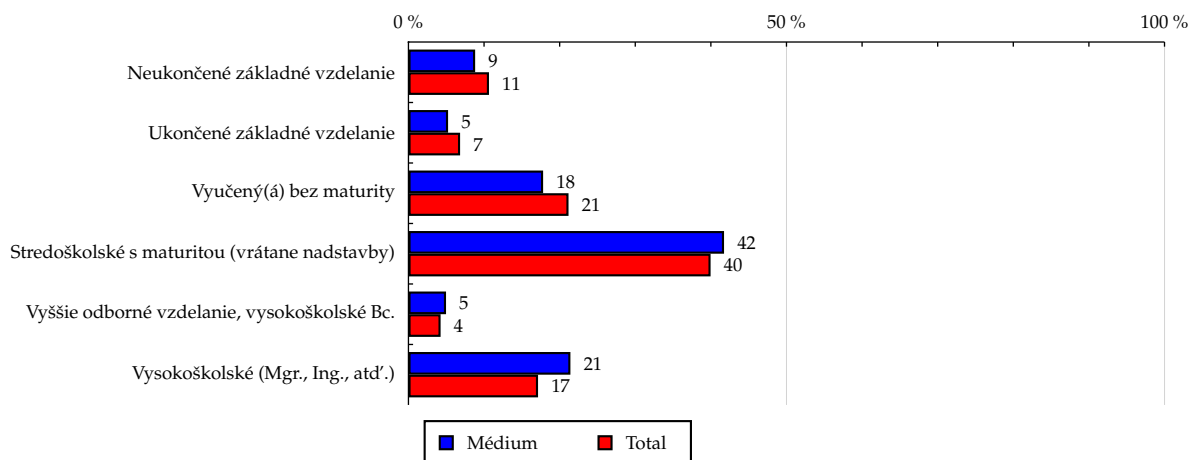
Zdroj: AIMmonitor – IAB Slovakia – Mediaresearch & Gemius, Jún 2015

Tabuľka 3: Najvyššie dokončené vzdelanie

	MÉDIUM							TOTAL			
	RU (%)	RU (počet)	Reach (%)	PV (%)	PV (počet)	TRP (%)	Afinita (%)	RU (%)	RU (počet)	PV (%)	PV (počet)
Neukončené základné vzdelanie	8.82	159 419	42.47	1.65	1 275 066	339.70	82.79	10.65	357 669	2.91	35 986 178
Ukončené základné vzdelanie	5.24	94 776	39.40	3.47	2 676 584	1 112.60	76.79	6.83	229 238	5.82	71 859 896
Vyučený(á) bez maturity	17.81	322 010	43.17	13.20	10 178 125	1 364.52	84.15	21.17	710 778	22.94	283 367 491
Stredoškolské s maturitou (vrátane nadstavby)	41.74	754 522	53.58	37.66	29 035 467	2 062.04	104.44	39.96	1 341 775	46.06	568 860 635
Vyššie odborné vzdelanie, vysokoškolské Bc.	4.97	89 841	59.95	4.93	3 797 845	2 534.25	116.85	4.25	142 802	4.24	52 343 843
Vysokoškolské (Mgr., Ing., atď.)	21.42	387 274	64.12	39.09	30 136 409	4 989.64	124.98	17.14	575 532	18.02	222 606 654

Zdroj: AIMmonitor – IAB Slovakia – Mediaresearch & Gemius, Jún 2015

Graf 3: Najvyššie dokončené vzdelanie podľa RU(%)



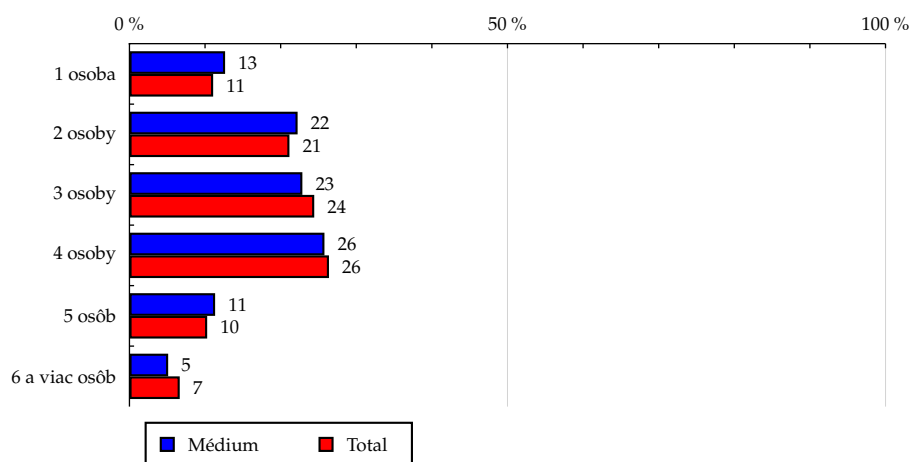
Zdroj: AIMmonitor – IAB Slovakia – Mediaresearch & Gemius, Jún 2015

Tabuľka 4: Počet osôb v domácnosti

	MÉDIUM							TOTAL			
	RU (%)	RU (počet)	Reach (%)	PV (%)	PV (počet)	TRP (%)	Afnita (%)	RU (%)	RU (počet)	PV (%)	PV (počet)
1 osoba	12.65	228 674	58.61	14.32	11 041 236	2 830.06	114.25	11.07	371 766	11.82	145 961 852
2 osoby	22.24	402 039	53.91	25.23	19 453 667	2 608.78	105.09	21.16	710 578	20.22	249 746 631
3 osoby	22.87	413 438	48.00	26.12	20 140 060	2 338.37	93.56	24.44	820 721	26.32	325 099 215
4 osoby	25.79	466 273	50.13	22.20	17 114 123	1 840.06	97.72	26.39	886 275	27.81	343 401 627
5 osôb	11.33	204 910	56.57	8.14	6 277 734	1 733.00	110.26	10.28	345 185	7.44	91 871 232
6 a viac osôb	5.12	92 510	39.48	3.99	3 072 676	1 311.40	76.96	6.65	223 269	6.39	78 944 139

Zdroj: AIMmonitor – IAB Slovakia – Mediaresearch & Gemius, Jún 2015

Graf 4: Počet osôb v domácnosti podľa RU(%)



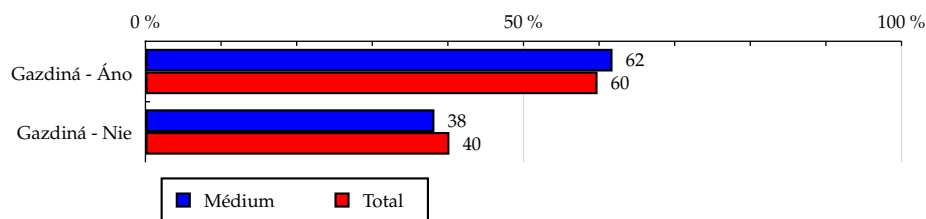
Zdroj: AIMmonitor – IAB Slovakia – Mediaresearch & Gemius, Jún 2015

Tabuľka 5: Gazdiná

	MÉDIUM							TOTAL			
	RU (%)	RU (počet)	Reach (%)	PV (%)	PV (počet)	TRP (%)	Afinita (%)	RU (%)	RU (počet)	PV (%)	PV (počet)
Gazdiná - Áno	61.78	1 116 856	53.00	68.46	52 781 990	2 504.72	103.30	59.80	2 008 045	69.62	859 820 417
Gazdiná - Nie	38.22	690 989	48.78	31.54	24 317 506	1 716.77	95.08	40.20	1 349 751	30.38	375 204 280

Zdroj: AIMmonitor – IAB Slovakia – Mediaresearch & Gemius, Jún 2015

Graf 5: Gazdiná podľa RU(%)



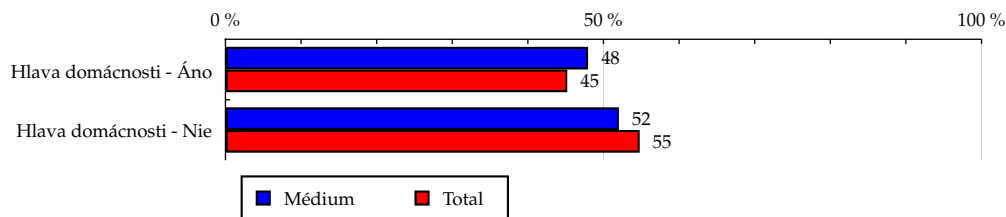
Zdroj: AIMmonitor – IAB Slovakia – Mediaresearch & Gemius, Jún 2015

Tabuľka 6: Hlava domácnosti

	MÉDIUM							TOTAL			
	RU (%)	RU (počet)	Reach (%)	PV (%)	PV (počet)	TRP (%)	Afnita (%)	RU (%)	RU (počet)	PV (%)	PV (počet)
Hlava domácnosti - Áno	47.96	867 014	54.42	60.42	46 581 207	2 923.74	106.07	45.21	1 518 167	51.07	630 758 562
Hlava domácnosti - Nie	52.04	940 831	48.73	39.58	30 518 289	1 580.80	94.99	54.79	1 839 629	48.93	604 266 134

Zdroj: AIMmonitor – IAB Slovakia – Mediaresearch & Gemius, Jún 2015

Graf 6: Hlava domácnosti podľa RU(%)



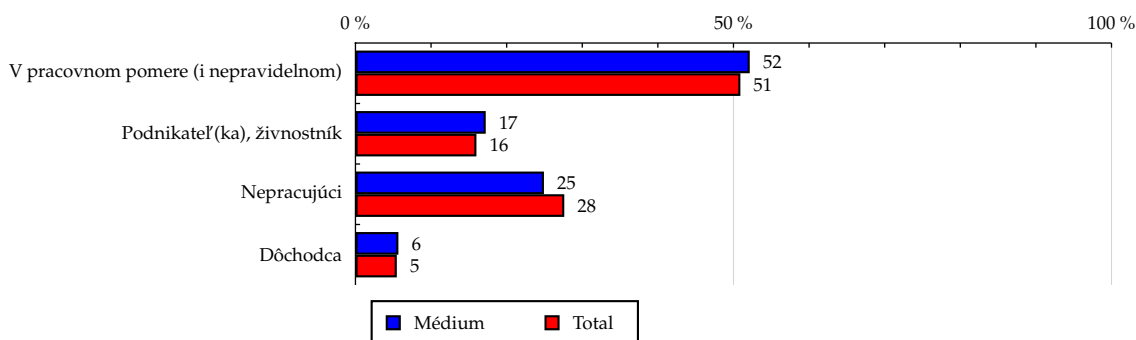
Zdroj: AIMmonitor – IAB Slovakia – Mediaresearch & Gemius, Jún 2015

Tabuľka 7: Ekonomická aktivita

	MÉDIUM							TOTAL			
	RU (%)	RU (počet)	Reach (%)	PV (%)	PV (počet)	TRP (%)	Afnita (%)	RU (%)	RU (počet)	PV (%)	PV (počet)
V pracovnom pomere (i nepravidelnom)	52.15	942 864	52.56	53.35	41 135 525	2 292.95	102.44	50.91	1 709 504	47.76	589 799 238
Podnikateľ(ka), živnostník	17.23	311 519	55.24	23.02	17 744 509	3 146.71	107.68	16.00	537 346	20.49	253 101 032
Nepracujúci	24.93	450 687	46.31	14.50	11 177 803	1 148.69	90.27	27.62	927 262	23.81	294 000 514
Dôchodca	5.68	102 774	53.32	9.13	7 041 659	3 653.01	103.92	5.47	183 683	7.95	98 123 912

Zdroj: AIMmonitor – IAB Slovakia – Mediaresearch & Gemius, Jún 2015

Graf 7: Ekonomická aktivita podľa RU(%)

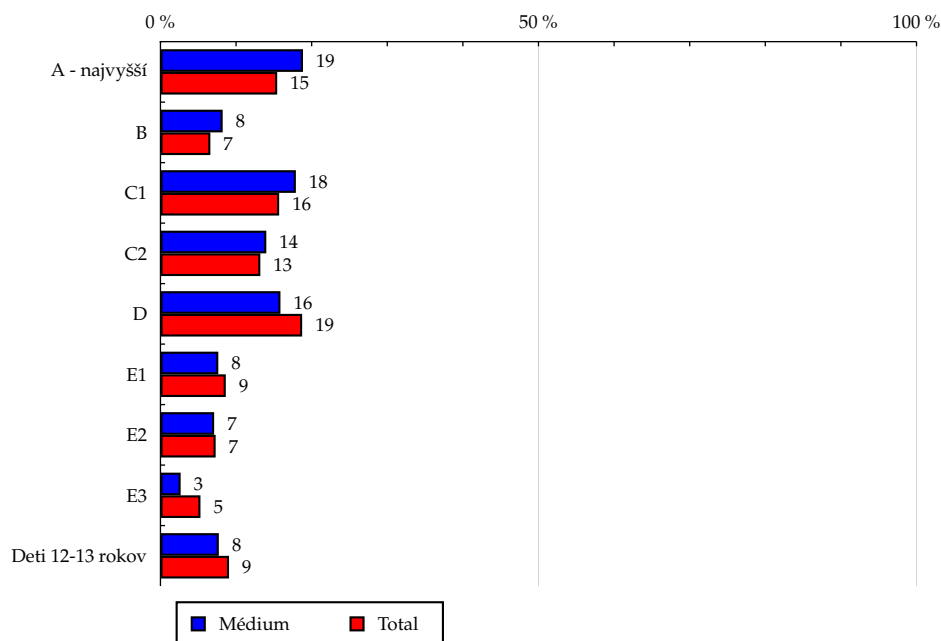


Zdroj: AIMmonitor – IAB Slovakia – Mediaresearch & Gemius, Jún 2015

Tabuľka 8: ABCDE národná socioekonomická klasifikácia

	MÉDIUM							TOTAL			
	RU (%)	RU (počet)	Reach (%)	PV (%)	PV (počet)	TRP (%)	Afinita (%)	RU (%)	RU (počet)	PV (%)	PV (počet)
A - najvyšší	18.85	340 857	62.64	35.03	27 009 776	4 963.83	122.10	15.44	518 503	17.09	211 023 220
B	8.23	148 787	64.00	11.55	8 907 074	3 831.42	124.75	6.60	221 524	8.00	98 858 672
C1	17.91	323 861	58.54	19.05	14 685 277	2 654.25	114.09	15.70	527 215	16.34	201 855 561
C2	14.00	253 034	54.38	10.69	8 245 598	1 772.01	105.99	13.21	443 408	14.09	174 057 186
D	15.87	286 863	43.43	13.47	10 386 031	1 572.47	84.66	18.74	629 382	26.05	321 697 345
E1	7.65	138 271	45.39	5.38	4 144 301	1 360.53	88.48	8.64	290 262	6.46	79 835 282
E2	7.10	128 288	49.85	2.31	1 779 409	691.41	97.16	7.30	245 236	6.26	77 251 845
E3	2.67	48 292	25.89	1.12	864 678	463.56	50.46	5.29	177 746	3.17	39 171 514
Deti 12-13 rokov	7.72	139 588	43.68	1.40	1 077 352	337.13	85.14	9.07	304 517	2.53	31 274 070

Zdroj: AIMmonitor – IAB Slovakia – Mediaresearch & Gemius, Jún 2015

Graf 8: ABCDE národná socioekonomická klasifikácia podľa RU(%)


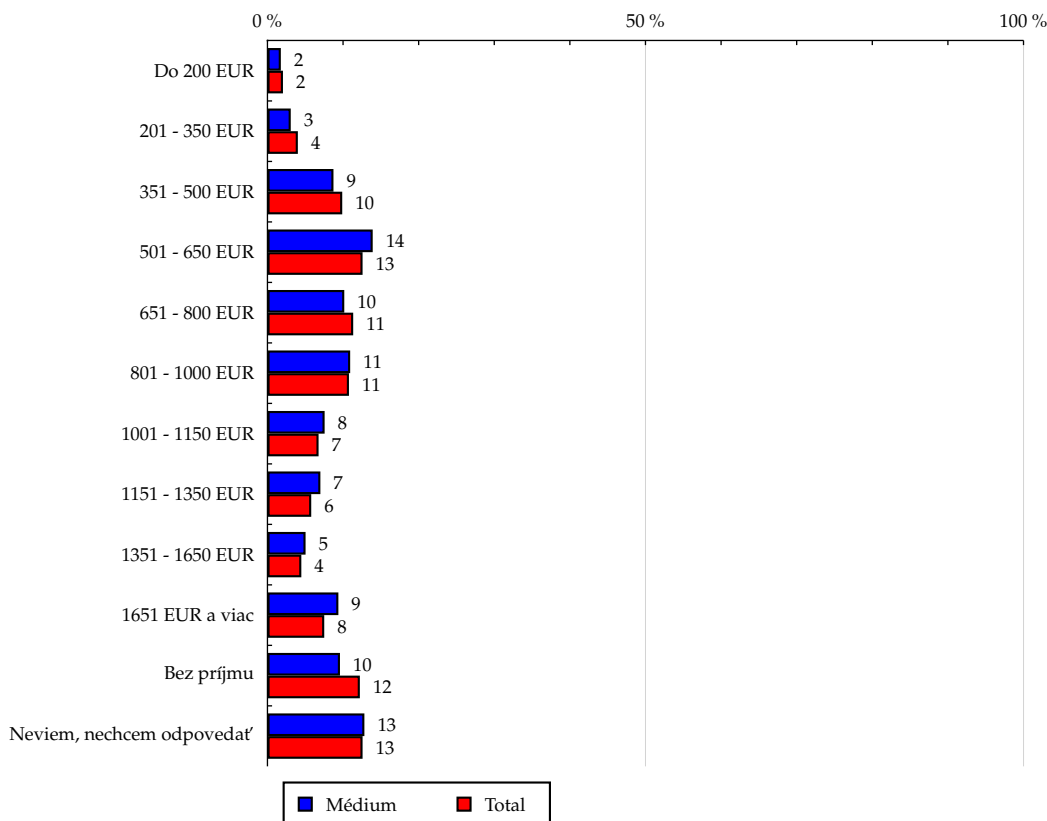
Zdroj: AIMmonitor – IAB Slovakia – Mediaresearch & Gemius, Jún 2015

Tabuľka 9: Čistý príjem domácnosti

	MÉDIUM							TOTAL			
	RU (%)	RU (počet)	Reach (%)	PV (%)	PV (počet)	TRP (%)	Afinita (%)	RU (%)	RU (počet)	PV (%)	PV (počet)
Do 200 EUR	1.77	32 004	44.32	0.66	511 339	708.18	86.40	2.05	68 804	1.47	18 136 497
201 - 350 EUR	3.08	55 720	39.30	2.41	1 860 649	1 312.23	76.60	4.02	135 114	3.15	38 950 355
351 - 500 EUR	8.73	157 899	45.31	7.23	5 576 200	1 600.28	88.33	9.89	332 038	12.27	151 593 681
501 - 650 EUR	13.92	251 635	56.76	8.28	6 380 061	1 439.10	110.63	12.58	422 455	10.91	134 774 495
651 - 800 EUR	10.16	183 708	45.99	11.16	8 607 321	2 154.85	89.64	11.34	380 625	10.62	131 101 866
801 - 1000 EUR	10.94	197 829	52.06	12.24	9 440 336	2 484.41	101.48	10.78	362 085	17.65	217 957 196
1001 - 1150 EUR	7.56	136 600	57.34	8.16	6 290 385	2 640.57	111.77	6.76	227 000	6.76	83 511 364
1151 - 1350 EUR	7.00	126 531	62.00	9.77	7 529 844	3 689.36	120.84	5.79	194 483	6.90	85 271 571
1351 - 1650 EUR	5.04	91 035	57.66	8.20	6 318 638	4 002.44	112.40	4.48	150 433	4.57	56 436 065
1651 EUR a viac	9.38	169 646	64.09	16.71	12 886 437	4 868.37	124.92	7.51	252 230	8.16	100 799 077
Bez príjmu	9.59	173 428	40.29	2.14	1 647 410	382.70	78.53	12.22	410 191	5.45	67 346 758
Neviem, nechcem odpovedať	12.82	231 804	52.30	13.04	10 050 875	2 267.75	101.94	12.58	422 333	12.08	149 145 770

Zdroj: AIMmonitor – IAB Slovakia – Mediaresearch & Gemius, Jún 2015

Graf 9: Čistý príjem domácnosti podľa RU(%)



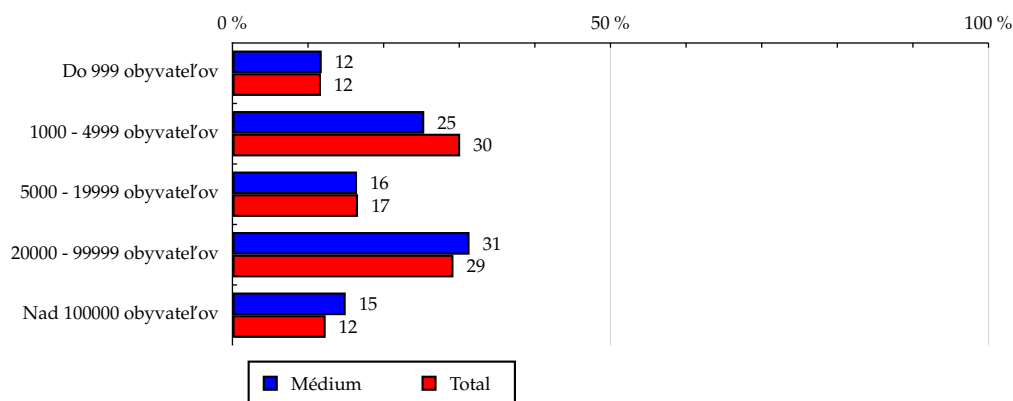
Zdroj: AIMmonitor – IAB Slovakia – Mediaresearch & Gemius, Jún 2015

Tabuľka 10: Veľkosť miesta bydliska

	MÉDIUM							TOTAL			
	RU (%)	RU (počet)	Reach (%)	PV (%)	PV (počet)	TRP (%)	Afinita (%)	RU (%)	RU (počet)	PV (%)	PV (počet)
Do 999 obyvateľov	11.81	213 454	51.75	7.73	5 962 143	1 445.52	100.87	11.71	393 030	9.26	114 301 850
1000 - 4999 obyvateľov	25.37	458 636	43.21	22.19	17 109 955	1 611.92	84.22	30.12	1 011 469	32.83	405 402 014
5000 - 19999 obyvateľov	16.48	297 926	50.89	11.21	8 643 335	1 476.39	99.19	16.61	557 863	15.44	190 722 241
20000 - 99999 obyvateľov	31.36	566 972	55.05	34.88	26 895 015	2 611.17	107.29	29.23	981 484	30.29	374 052 801
Nad 100000 obyvateľov	14.98	270 854	62.35	23.98	18 489 047	4 256.13	121.53	12.33	413 948	12.19	150 545 791

Zdroj: AIMmonitor – IAB Slovakia – Mediaresearch & Gemius, Jún 2015

Graf 10: Veľkosť miesta bydliska podľa RU(%)



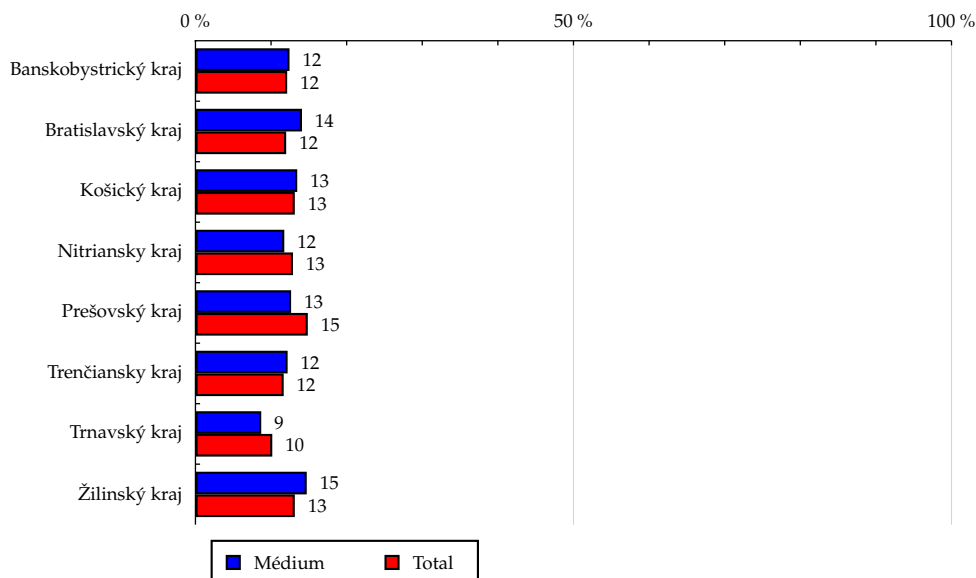
Zdroj: AIMmonitor – IAB Slovakia – Mediaresearch & Gemius, Jún 2015

Tabuľka 11: Kraj

	MÉDIUM							TOTAL			
	RU (%)	RU (počet)	Reach (%)	PV (%)	PV (počet)	TRP (%)	Afinita (%)	RU (%)	RU (počet)	PV (%)	PV (počet)
Banskobystrický kraj	12.44	224 882	52.62	11.34	8 744 868	2 046.25	102.57	12.13	407 232	9.49	117 193 950
Bratislavský kraj	14.09	254 644	60.23	19.03	14 675 658	3 470.93	117.39	12.00	402 902	17.48	215 905 782
Košický kraj	13.46	243 350	52.55	16.77	12 928 045	2 791.88	102.43	13.14	441 248	13.11	161 851 261
Nitriansky kraj	11.75	212 454	46.72	11.04	8 508 444	1 871.05	91.06	12.90	433 323	16.00	197 619 693
Prešovský kraj	12.65	228 737	43.67	12.06	9 296 949	1 775.00	85.12	14.86	499 102	11.05	136 456 532
Trenčiansky kraj	12.19	220 435	53.61	8.61	6 634 927	1 613.60	104.49	11.67	391 820	10.70	132 137 886
Trnavský kraj	8.70	157 269	43.94	9.04	6 968 190	1 946.72	85.64	10.16	341 085	10.80	133 439 460
Žilinský kraj	14.72	266 072	57.48	12.12	9 342 415	2 018.31	112.04	13.14	441 081	11.37	140 420 131

Zdroj: AIMmonitor – IAB Slovakia – Mediaresearch & Gemius, Jún 2015

Graf 11: Kraj podľa RU(%)



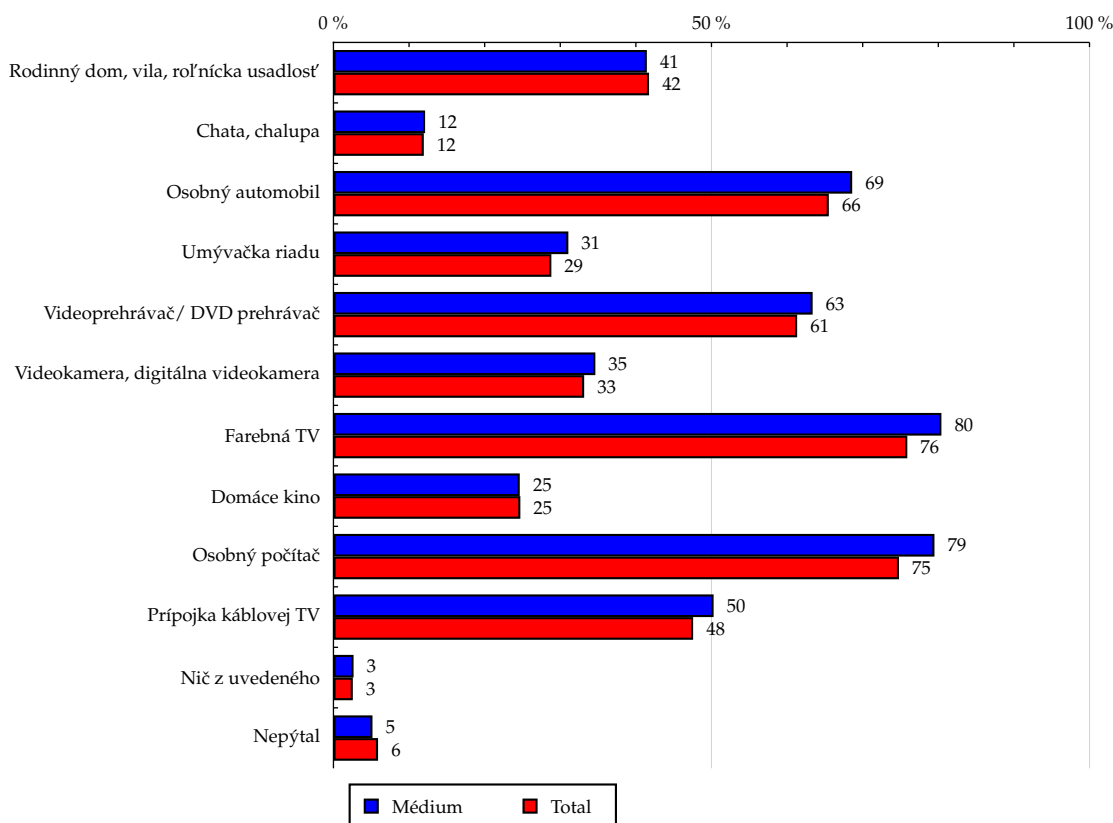
Zdroj: AIMmonitor – IAB Slovakia – Mediaresearch & Gemius, Jún 2015

Tabuľka 12: Vybavenosť

	MÉDIUM							TOTAL			
	RU (%)	RU (počet)	Reach (%)	PV (%)	PV (počet)	TRP (%)	Afinita (%)	RU (%)	RU (počet)	PV (%)	PV (počet)
Rodinný dom, vila, roľnícka usadlosť	41.45	749 342	50.94	41.37	31 895 994	2 168.47	99.30	41.74	1 401 616	39.32	485 648 896
Chata, chalupa	12.12	219 085	52.03	14.16	10 916 236	2 592.45	101.41	11.95	401 245	10.26	126 736 713
Osobný automobil	68.61	1 240 324	53.72	75.27	58 034 161	2 513.66	104.71	65.52	2 200 013	61.96	765 193 584
Umývačka riadu	31.07	561 676	55.31	37.59	28 985 235	2 854.10	107.80	28.82	967 732	30.59	377 781 065
Videoprehrávač/ DVD prehrávač	63.38	1 145 881	53.02	68.02	52 440 886	2 426.53	103.35	61.33	2 059 357	68.69	848 392 026
Videokamera, digitálna videokamera	34.64	626 175	53.59	33.34	25 706 679	2 200.16	104.46	33.16	1 113 366	40.76	503 419 621
Farebná TV	80.41	1 453 720	54.36	87.34	67 339 395	2 517.88	105.95	75.90	2 548 477	84.15	1 039 278 737
Domáce kino	24.64	445 414	51.14	25.22	19 443 649	2 232.53	99.68	24.72	829 905	27.20	335 939 006
Osobný počítač	79.49	1 437 024	54.52	87.89	67 759 162	2 570.77	106.27	74.80	2 511 609	81.68	1 008 753 180
Prípojka káblovej TV	50.28	908 986	54.23	53.84	41 508 318	2 476.18	105.69	47.57	1 597 349	54.94	678 578 151
Niž z uvedeného	2.66	48 146	53.43	1.99	1 537 378	1 706.10	104.14	2.56	85 866	2.05	25 365 016
Nepýtal	5.16	93 266	44.87	0.82	631 817	303.98	87.46	5.90	198 057	1.57	19 437 264

Zdroj: AIMmonitor – IAB Slovakia – Mediaresearch & Gemius, Jún 2015

Graf 12: Vybavenosť podľa RU(%)



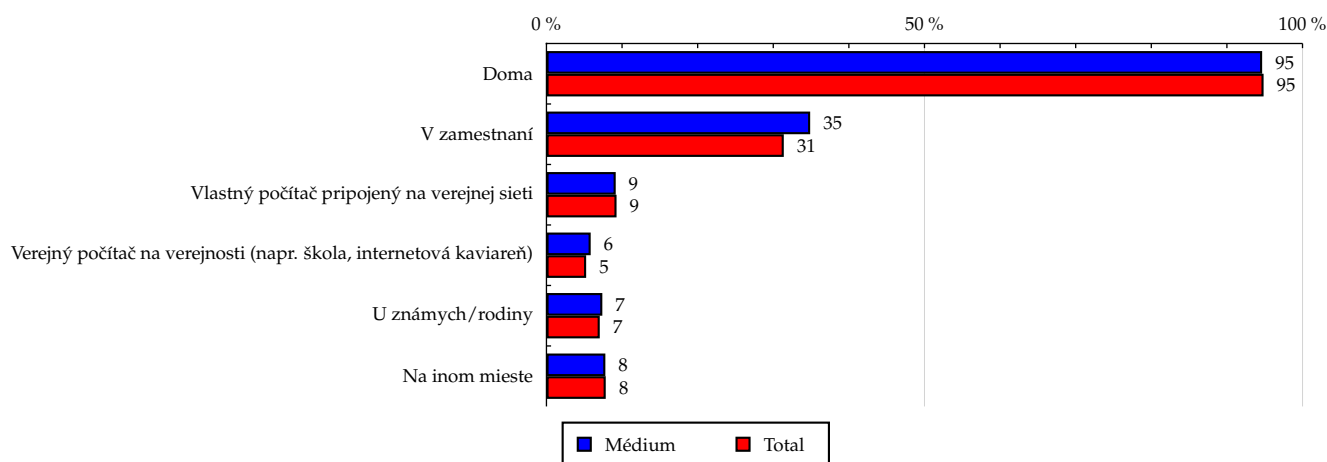
Zdroj: AIMmonitor – IAB Slovakia – Mediaresearch & Gemius, Jún 2015

Tabuľka 13: Všetky miesta používania internetu

	MÉDIUM							TOTAL			
	RU (%)	RU (počet)	Reach (%)	PV (%)	PV (počet)	TRP (%)	Afinita (%)	RU (%)	RU (počet)	PV (%)	PV (počet)
Doma	94.66	1 711 364	51.21	95.48	73 618 160	2 202.71	99.81	94.85	3 184 745	95.87	1 184 041 704
V zamestnaní	34.88	630 587	57.00	50.24	38 738 109	3 501.77	111.11	31.39	1 054 139	33.04	408 025 303
Vlastný počítač pripojený na verejnej sieti	9.16	165 666	50.74	10.00	7 712 270	2 361.93	98.89	9.27	311 144	8.71	107 628 876
Verejný počítač na verejnosti (napr. škola, internetová kaviareň)	5.85	105 771	57.17	2.68	2 063 372	1 115.19	111.43	5.25	176 309	3.33	41 115 978
U známych/rodiny	7.39	133 510	53.75	6.16	4 751 612	1 912.92	104.77	7.05	236 696	5.74	70 950 930
Na inom mieste	7.79	140 864	51.02	8.27	6 377 699	2 309.73	99.44	7.84	263 118	5.29	65 334 592

Zdroj: AIMmonitor – IAB Slovakia – Mediaresearch & Gemius, Jún 2015

Graf 13: Všetky miesta používania internetu podľa RU(%)



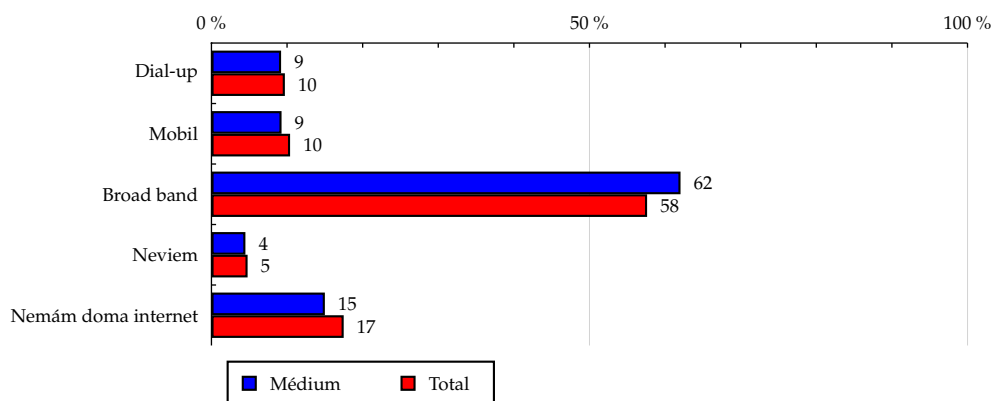
Zdroj: AIMmonitor – IAB Slovakia – Mediaresearch & Gemius, Jún 2015

Tabuľka 14: Spôsob pripojenia doma

	MÉDIUM							TOTAL			
	RU (%)	RU (počet)	Reach (%)	PV (%)	PV (počet)	TRP (%)	Afinita (%)	RU (%)	RU (počet)	PV (%)	PV (počet)
Dial-up	9.21	166 555	48.66	9.95	7 674 635	2 242.28	94.85	9.71	326 147	9.36	115 635 078
Mobil	9.27	167 508	45.70	7.13	5 494 295	1 498.95	89.08	10.40	349 279	14.17	174 988 481
Broad band	62.04	1 121 524	55.24	70.20	54 122 691	2 665.83	107.67	57.62	1 934 611	60.87	751 820 297
Neviem	4.49	81 125	48.14	2.56	1 970 767	1 169.46	93.83	4.78	160 582	4.66	57 522 417
Nemám doma internet	15.00	271 132	44.00	10.16	7 837 108	1 271.85	85.76	17.49	587 175	10.94	135 058 423

Zdroj: AIMmonitor – IAB Slovakia – Mediaresearch & Gemius, Jún 2015

Graf 14: Spôsob pripojenia doma podľa RU(%)



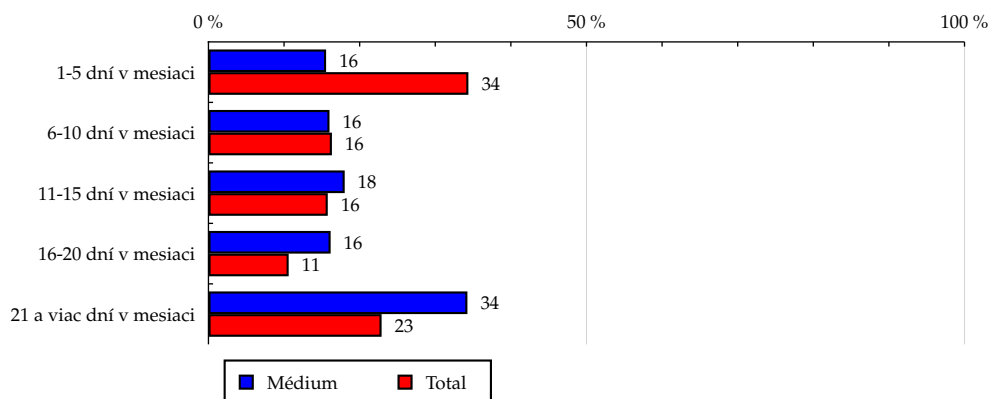
Zdroj: AIMmonitor – IAB Slovakia – Mediaresearch & Gemius, Jún 2015

Tabuľka 15: Meraná frekvencia užívania internetu (AIMmonitor)

	MÉDIUM							TOTAL			
	RU (%)	RU (počet)	Reach (%)	PV (%)	PV (počet)	TRP (%)	Afinita (%)	RU (%)	RU (počet)	PV (%)	PV (počet)
1-5 dní v mesiaci	15.56	281 262	23.21	2.95	2 271 930	187.52	45.25	34.38	1 154 491	3.33	41 153 401
6-10 dní v mesiaci	16.01	289 387	50.29	4.84	3 731 959	648.54	98.02	16.33	548 334	5.69	70 312 912
11-15 dní v mesiaci	18.02	325 845	58.61	11.57	8 917 851	1 604.10	114.24	15.78	529 755	10.42	128 681 618
16-20 dní v mesiaci	16.16	292 206	78.15	19.78	15 248 783	4 078.08	152.32	10.61	356 308	12.51	154 490 000
21 a viac dní v mesiaci	34.25	619 144	76.73	60.87	46 928 974	5 815.88	149.56	22.90	768 906	68.05	840 386 766

Zdroj: AIMmonitor – IAB Slovakia – Mediaresearch & Gemius, Jún 2015

Graf 15: Meraná frekvencia užívania internetu (AIMmonitor) podľa RU(%)



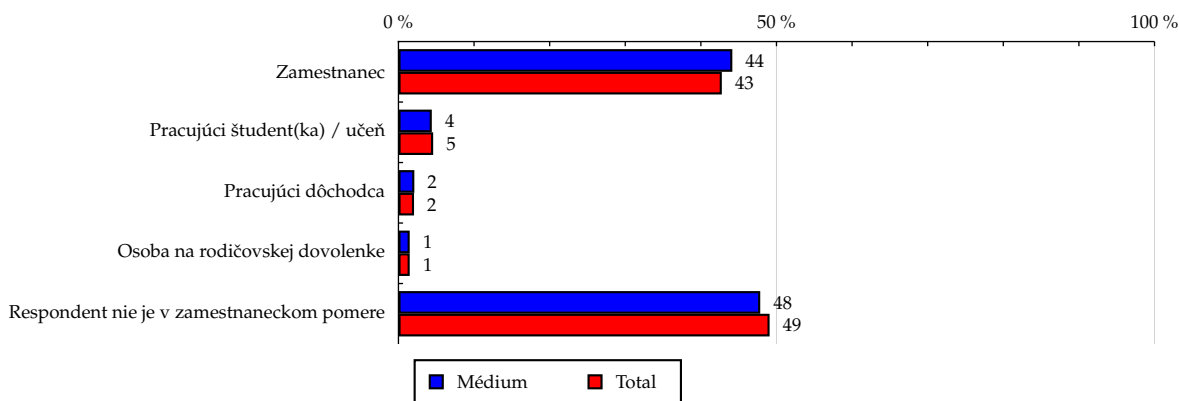
Zdroj: AIMmonitor – IAB Slovakia – Mediaresearch & Gemius, Jún 2015

Tabuľka 16: Ekonomicky aktívny ako

	MÉDIUM							TOTAL			
	RU (%)	RU (počet)	Reach (%)	PV (%)	PV (počet)	TRP (%)	Afinita (%)	RU (%)	RU (počet)	PV (%)	PV (počet)
Zamestnanec	44.16	798 307	52.96	47.85	36 894 662	2 447.78	103.23	42.77	1 436 277	41.83	516 589 900
Pracujúci študent(ka) / učeň	4.41	79 779	49.30	2.39	1 842 700	1 138.68	96.09	4.59	154 205	2.67	32 978 396
Pracujúci dôchodca	2.10	37 908	52.27	2.47	1 905 518	2 627.63	101.89	2.06	69 103	2.02	24 901 036
Osoba na rodičovskej dovolenke	1.49	26 868	51.29	0.64	492 644	940.41	99.97	1.49	49 918	1.24	15 329 906
Respondent nie je v zamestnaneckom pomere	47.85	864 981	50.01	46.65	35 963 971	2 079.13	97.47	49.09	1 648 292	52.24	645 225 458

Zdroj: AIMmonitor – IAB Slovakia – Mediaresearch & Gemius, Jún 2015

Graf 16: Ekonomicky aktívny ako podľa RU(%)



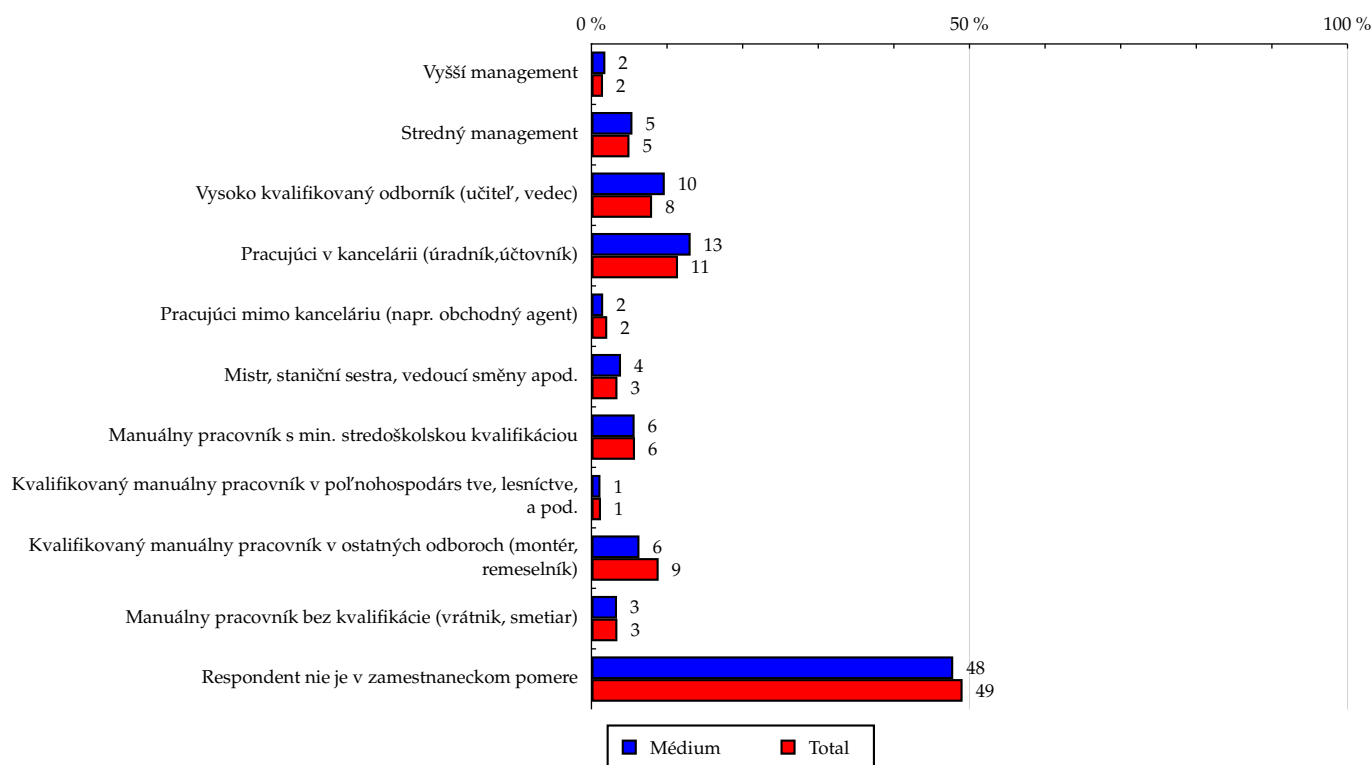
Zdroj: AIMmonitor – IAB Slovakia – Mediaresearch & Gemius, Jún 2015

Tabuľka 17: Charakteristika zamestnania

	MÉDIUM							TOTAL			
	RU (%)	RU (počet)	Reach (%)	PV (%)	PV (počet)	TRP (%)	Afnita (%)	RU (%)	RU (počet)	PV (%)	PV (počet)
Vyšší management	1.84	33 199	61.63	2.47	1 903 958	3 534.59	120.13	1.53	51 329	1.62	19 973 099
Stredný management	5.42	98 047	55.33	6.65	5 124 576	2 892.09	107.85	5.03	168 846	5.24	64 717 186
Vysoko kvalifikovaný odborník (učiteľ, vedec)	9.70	175 291	62.03	20.17	15 551 528	5 503.09	120.90	8.02	269 285	7.74	95 538 073
Pracujúci v kancelárii (úradník, účtovník)	13.12	237 189	58.81	9.27	7 148 403	1 772.28	114.62	11.45	384 348	10.34	127 688 910
Pracujúci mimo kanceláriu (napr. obchodný agent)	1.55	28 004	37.94	2.00	1 539 664	2 085.95	73.95	2.09	70 334	1.34	16 497 060
Mistr, staniční sestra, vedoucí směny apod.	3.91	70 633	58.19	2.32	1 791 449	1 475.96	113.43	3.44	115 658	3.89	48 055 729
Manuální pracovník s min. stredoškolskou kvalifikáciou	5.71	103 183	50.80	3.35	2 579 885	1 270.03	99.01	5.76	193 567	5.97	73 754 313
Kvalifikovaný manuální pracovník v poľnohospodárs tve, lesníctve, a pod.	1.19	21 437	48.13	0.56	431 664	969.10	93.81	1.26	42 444	0.92	11 303 537
Kvalifikovaný manuální pracovník v ostatných odboroch (montér, remeselník)	6.35	114 798	36.66	4.65	3 587 185	1 145.49	71.45	8.89	298 407	8.38	103 447 314
Manuální pracovník bez kvalifikácie (vrátnik, smetiar)	3.38	61 077	50.49	1.92	1 477 213	1 221.05	98.41	3.43	115 281	2.33	28 824 018
Respondent nie je v zamestnaneckom pomere	47.85	864 981	50.01	46.65	35 963 971	2 079.13	97.47	49.09	1 648 292	52.24	645 225 458

Zdroj: AIMmonitor – IAB Slovakia – Mediaresearch & Gemius, Jún 2015

Graf 17: Charakteristika zamestnania podľa RU(%)

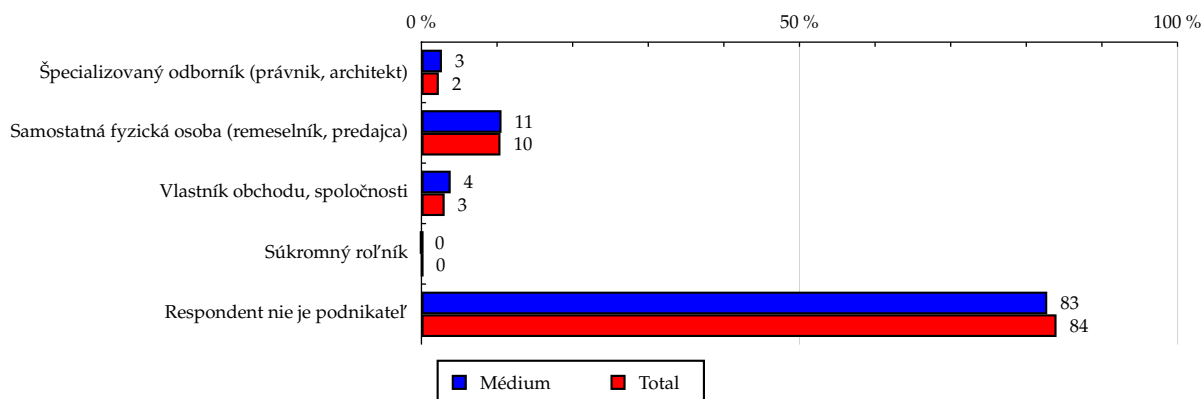


Zdroj: AIMmonitor – IAB Slovakia – Mediaresearch & Gemius, Jún 2015

Tabuľka 18: Podnikateľská činnosť

	MÉDIUM							TOTAL			
	RU (%)	RU (počet)	Reach (%)	PV (%)	PV (počet)	TRP (%)	Afinita (%)	RU (%)	RU (počet)	PV (%)	PV (počet)
Špecializovaný odborník (právnik, architekt)	2.71	49 052	60.49	5.80	4 471 796	5 514.14	117.90	2.30	77 277	2.00	24 686 534
Samostatná fyzická osoba (remeselník, predajca)	10.59	191 532	52.03	10.18	7 851 782	2 132.94	101.41	10.45	350 781	14.87	183 662 369
Vlastník obchodu, spoločnosti	3.87	69 968	64.66	7.02	5 412 292	5 001.89	126.04	3.07	103 108	3.56	43 961 280
Súkromný roľník	0.05	965	14.89	0.01	8 639	133.23	29.03	0.18	6 178	0.06	790 849
Respondent nie je podnikateľ	82.77	1 496 326	50.55	76.98	59 354 987	2 005.33	98.54	84.00	2 820 450	79.51	981 923 664

Zdroj: AIMmonitor – IAB Slovakia – Mediaresearch & Gemius, Jún 2015

Graf 18: Podnikateľská činnosť podľa RU(%)


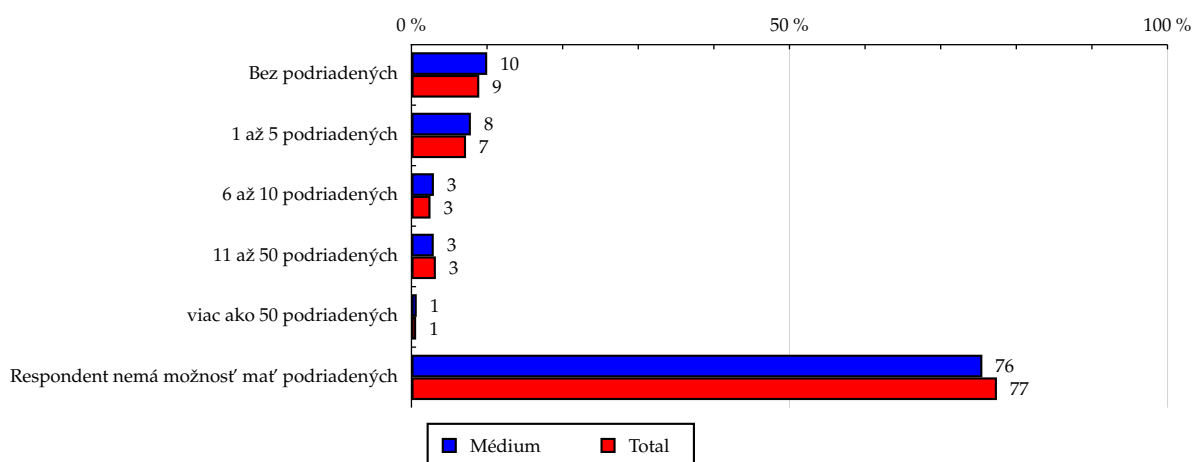
Zdroj: AIMmonitor – IAB Slovakia – Mediaresearch & Gemius, Jún 2015

Tabuľka 19: Počet podriadených

	MÉDIUM							TOTAL			
	RU (%)	RU (počet)	Reach (%)	PV (%)	PV (počet)	TRP (%)	Afinita (%)	RU (%)	RU (počet)	PV (%)	PV (počet)
Bez podriadených	10.02	181 193	57.33	12.88	9 927 761	3 141.28	111.75	8.97	301 155	13.23	163 410 678
1 až 5 podriadených	7.86	142 013	55.85	10.60	8 169 486	3 212.68	108.85	7.22	242 311	7.32	90 398 711
6 až 10 podriadených	2.97	53 681	60.47	2.94	2 267 047	2 553.64	117.86	2.52	84 595	3.03	37 368 995
11 až 50 podriadených	2.95	53 312	46.81	4.73	3 644 418	3 200.09	91.25	3.23	108 521	3.22	39 725 132
viac ako 50 podriadených	0.70	12 565	57.19	0.99	764 331	3 478.53	111.47	0.62	20 937	0.56	6 887 802
Respondent nemá možnosť mať podriadených	75.51	1 365 079	50.02	67.87	52 326 453	1 917.56	97.51	77.44	2 600 274	72.65	897 233 379

Zdroj: AIMmonitor – IAB Slovakia – Mediaresearch & Gemius, Jún 2015

Graf 19: Počet podriadených podľa RU(%)



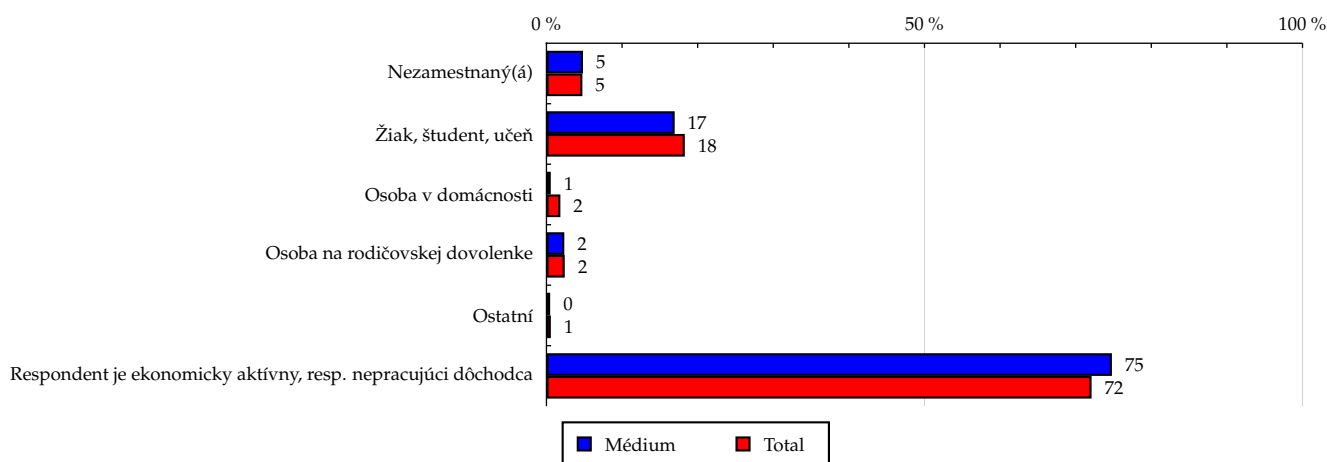
Zdroj: AIMmonitor – IAB Slovakia – Mediaresearch & Gemius, Jún 2015

Tabuľka 20: Ekonomicky neaktívny ako

	MÉDIUM							TOTAL			
	RU (%)	RU (počet)	Reach (%)	PV (%)	PV (počet)	TRP (%)	Afinita (%)	RU (%)	RU (počet)	PV (%)	PV (počet)
Nezamestnaný(á)	4.83	87 271	52.10	4.89	3 771 082	2 251.32	101.55	4.75	159 616	4.79	59 152 435
Žiak, študent, učeň	16.96	306 544	47.55	7.16	5 520 182	856.19	92.67	18.30	614 367	10.29	127 057 551
Osoba v domácnosti	0.57	10 391	16.04	0.84	650 086	1 003.17	31.26	1.84	61 750	5.28	65 236 449
Osoba na rodičovskej dovolenke	2.36	42 737	50.09	1.23	946 582	1 109.44	97.63	2.42	81 301	2.65	32 690 683
Ostatní	0.49	8 810	42.74	0.40	307 870	1 493.62	83.31	0.58	19 641	0.88	10 807 846
Respondent je ekonomicky aktívny, resp. nepracujúci dôchodca	74.79	1 352 090	53.22	85.48	65 903 693	2 593.83	103.72	72.10	2 421 118	76.12	940 079 732

Zdroj: AIMmonitor – IAB Slovakia – Mediaresearch & Gemius, Jún 2015

Graf 20: Ekonomicky neaktívny ako podľa RU(%)



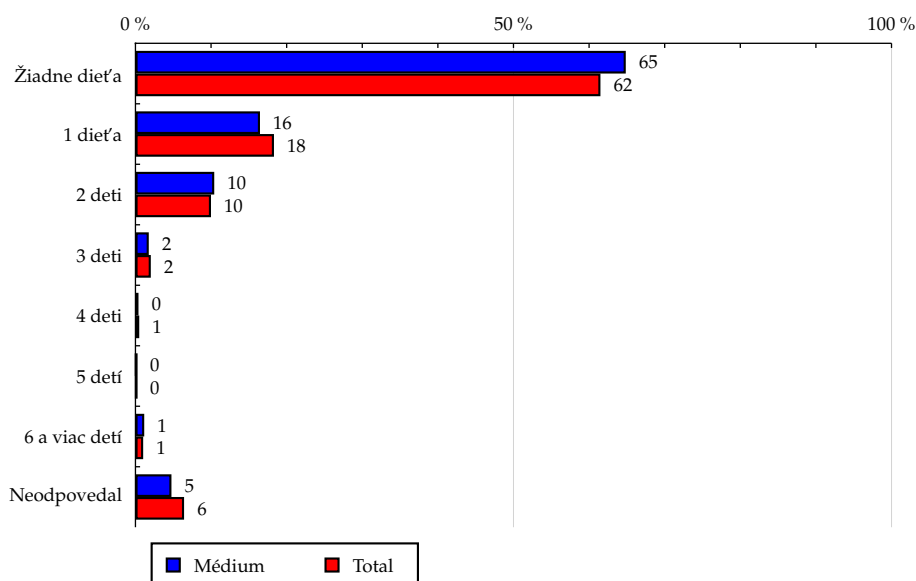
Zdroj: AIMmonitor – IAB Slovakia – Mediaresearch & Gemius, Jún 2015

Tabuľka 21: Počet detí v domácnosti

	MÉDIUM							TOTAL			
	RU (%)	RU (počet)	Reach (%)	PV (%)	PV (počet)	TRP (%)	Afnita (%)	RU (%)	RU (počet)	PV (%)	PV (počet)
Žiadne dieťa	64.85	1 172 361	54.10	68.99	53 192 840	2 454.42	105.44	61.50	2 065 147	66.02	815 413 485
1 dieťa	16.47	297 790	46.12	14.87	11 462 842	1 775.37	89.90	18.32	615 249	12.26	151 383 965
2 deti	10.42	188 353	53.50	6.92	5 338 941	1 516.44	104.28	9.99	335 488	14.82	182 987 246
3 deti	1.76	31 896	44.65	3.11	2 396 376	3 354.29	87.02	2.03	68 077	1.93	23 864 354
4 deti	0.40	7 201	40.72	1.51	1 162 609	6 574.90	79.38	0.50	16 849	0.55	6 788 668
5 detí	0.18	3 233	46.22	0.25	189 673	2 711.12	90.10	0.20	6 666	0.16	2 016 956
6 a viac detí	1.16	20 915	57.92	0.09	67 278	186.31	112.89	1.02	34 410	0.49	6 107 228
Neodpovedal	4.76	86 093	38.00	4.27	3 288 936	1 451.57	74.06	6.43	215 906	3.76	46 462 794

Zdroj: AIMmonitor – IAB Slovakia – Mediaresearch & Gemius, Jún 2015

Graf 21: Počet detí v domácnosti podľa RU(%)



Zdroj: AIMmonitor – IAB Slovakia – Mediaresearch & Gemius, Jún 2015

LEGENDA

Dole uvádzaný pojem "cieľová skupina" (daná cieľová skupina, vybraná cieľová skupina, vybraná CS) je tu používaný v zmysle cieľová skupina uvedená v riadku tabuľky (resp. stĺpci grafu) daného sociodemografického ukazovateľa, t.j. napr. cieľová skupina "ženy", "Trnavský kraj", "Dôchodca", a pod. Cieľová skupina Všetci je definovaná ako Osoby vo veku 14-79 rokov, ktoré aspoň raz v poslednom mesiaci navštívili internet.

MÉDIUM:

RU(počet) – počet návštevníkov (reálnych užívateľov) vybraného média z príslušnej cieľovej skupiny

RU(%) – zloženie návštevníkov

Informácie o profile návštevníkov vybraného média – v podobe percentuálneho rozloženia užívateľov internetu (podľa Reach) medzi jednotlivé cieľové skupiny.

$RU(\%) = RU(\text{počet})(\text{médium})(\text{vybraná CS}) / RU(\text{počet})(\text{médium})(\text{CS všetci}) * 100$

Reach(%) – pomer počtu návštevníkov média z príslušnej cieľovej skupiny k veľkosti tejto cieľovej skupiny

$Reach(\%)(\text{CS}) = RU(\text{počet})(\text{médium})(\text{CS}) / \text{veľkosť CS}(\text{počet}) * 100$

PV(počet) – počet zobrazení (page views) generovaných na médiu užívateľmi z príslušnej cieľovej skupiny

PV(%) – zloženie zobrazení (page views)

Informácie o profile návštevníkov vybraného média – v podobe percentuálneho rozloženia užívateľov internetu (podľa zobrazení (page views)) medzi jednotlivé cieľové skupiny.

$PV(\%) = PV(\text{počet})(\text{médium})(\text{vybraná CS}) / PV(\text{počet})(\text{médium})(\text{CS všetci}) * 100$

TRP(%) – Target Rating Points

Hrubý zásah danej cieľovej skupiny na vybranom médiu.

$TRP(\%) = PV(\text{počet})(\text{médium}) / \text{veľkosť CS}(\text{počet}) * 100$

(podobne je definovaný ukazovateľ GRP(%) Gross Rating Points, iba ako cieľová skupina je braná celá populácia, cieľová skupina "Všetci")

Afinita(%) – afinita reach

Koeficient vyjadrujúci vzťah návštevnosti vybraného média k návštevnosti všetkých meraných médií.

$Afinita(\%) = Reach(\%)(\text{médium})(\text{vybraná CS}) / Reach(\%)(\text{médium})(\text{CS všetci})$

TOTAL:

Total RU(počet) – počet návštevníkov (reálnych užívateľov) všetkých meraných médií z príslušnej cieľovej skupiny

Total RU(%) – zloženie návštevníkov, t.j. informácie o profile Reach celkom pre všetky merané médiá

Informácie o profile návštevníkov všetkých meraných médií – v podobe percentuálneho rozloženia užívateľov internetu (podľa Reach) medzi jednotlivé cieľové skupiny.

$RU(\%) = RU(\text{počet})(\text{všetky médiá})(\text{vybraná CS}) / RU(\text{počet})(\text{všetky médiá})(\text{CS všetci}) * 100$

Total PV(počet) – počet zobrazení (page views) generovaných na všetkých meraných médiách užívateľmi z príslušnej cieľovej skupiny

Total PV(%) – zloženie zobrazení, t.j. informácie o profile zobrazení (page views) celkom pre všetky merané médiá

Informácie o profile návštevníkov všetkých meraných médií - v podobe percentuálneho rozloženia užívateľov internetu (podľa zobrazení (page views)) medzi jednotlivé cieľové skupiny.

$PV(\%) = PV(\text{počet})(\text{všetky médiá})(\text{vybraná CS}) / PV(\text{počet})(\text{všetky médiá})(\text{CS všetci}) * 100$

Otázka IT znalosti

Základné – osoby, ktoré deklarujú základné znalosti práce s počítačom a internetom (napr. písanie základných textov, ukladanie súborov, elektronická pošta, prezeranie www stránok, a pod.)

Nadštandardné – osoby, ktoré deklarujú používanie počítača a internetu na nadštandardnej úrovni. (napr. využívanie matematických funkcií v tabuľkovom procesore, tvorba grafických prezentácií, práca s vyhľadávačmi, databázy na užívateľskej úrovni, a pod.)

Profesionálne – osoby, ktoré sa profesionálne venujú IT, technológiám, a pod. (napr. programátorská alebo administrátorská činnosť)

ABCDE klasifikácia

ABCDE klasifikácia umožňuje posudzovanie sociálneho a ekonomického postavenia jednotlivcov v spoločnosti. Zvyčajne je počítaná pre hlavu domácnosti, vzhľadom ku špecifiku internetového kladenia otázok bola prijatá metóda priameho výpočtu priamo pre jednotlivých respondentov. Na aktualizácii ABCDE klasifikácie pracovali metodické komisie so zástupcami výskumných agentúr, reklamných agentúr a odbornej verejnosti. Výsledkom je návrh škály A,B,C1,C2,D,E1,E2,E3. Táto škála zodpovedá medzinárodnému štandardu potvrdenému združením ESOMAR a aj algoritmus zaradenia jednotlivca zodpovedá medzinárodným zvyklostiam. ABCDE klasifikácia rozčleňuje jednotlivcov domácnosti do sociálnych kategórií na základe ekonomického postavenia (ekonomicky aktívny x neaktívny jednotlivec). Pre ekonomicky aktívnych potom rozlišuje podnikateľov a zamestnancov. Pozícia v zamestnaní potom slúži k ďalšej diferenciacii (vrátane prípadného počtu podriadených osôb pre vedúcich zamestnancov). Pre všetky vzniknuté triedy má na záverečné zaradenie vplyv vzdelanie skúmanej osoby. Pre ekonomicky neaktívne osoby sa na základe štandardu ESOMAR nepostupuje podľa ich posledného zamestnania, ale na základe stupňa ekonomickej sily meranej prostredníctvom vybavenosti domácnosti, vplyv vzdelania sa prejavuje aj tu. Vzhľadom k tomu, že medzinárodný postup zodpovedá európskym stupňom, vychádza pri jeho použití horšia sociálna štruktúra obyvateľov SR než bolo zvykom pre súčasnú klasifikáciu ABCD, avšak táto štruktúra umožňuje robiť porovnania v rámci Európy. Napriek tomu sa komisie rozhodli, že pre použitie v rámci SR bude použitá upravená škála, ktorá zohľadní špecifiká SR. Táto upravená škála vzniká z európskeho štandardu posunutím o jednu alebo dve triedy vyššie či nižšie na základe indexu životného minima domácnosti, v ktorej skúmaná osoba žije.

A – Skupina s najvyšším sociálnym statusom v spoločnosti daným vysoko prestížnym zamestnaním a zároveň najvyššími príjmami.

B – Skupina s nadpriemernými príjmami, zvyčajne vyšší manažment a skupina vyšších profesionálov s minimálne stredoškolským vzdelaním.

C1, C2 – Skupina s priemerným životným štandardom a priemernými príjmami. Ide o skupinu napr. malých podnikateľov a živnostníkov, technikov, úradníkov a nižších odborníkov.

D – Skupina s priemerným až mierne podpriemerným životným štandardom. Patrí sem napr. skupina kvalifikovaných manuálnych pracovníkov.

E1, E2, E3 – Skupina charakterizovaná podpriemerným životným štandardom, kde sa nachádzajú predovšetkým neaktívni jednotlivci, tzn. nezamestnaní, dôchodci alebo nekvalifikovaní robotníci, a pod.

Otázky k ekonomickej aktivite a k zamestnaniu:

Tieto otázky (ot. 17, 18, 19, 20 a 21) sú (okrem iných) použité predovšetkým ku stanoveniu ABCDE klasifikácie. Na základe odpovedi respondenta na otázku 7 (Ekonomická aktivita) mu je ďalej položená skupina špecifických otázok. Otázka 7 je teda použitá ako filter na kladenie ďalších otázok. Teda vyššie uvedených päť otázok nie je položených každému respondentovi. Preto pre možnosť tvorby cieľových skupín v rámci celej populácie je doplnená segmentácia jednotlivých odpovedí na túto otázku o skupinu respondentov, ktorým táto príslušná otázka nebola položená. Teda napríklad pri otázke č. 19 "Podnikateľská činnosť" je táto skupina označená "Respondent nie je podnikateľ".