

AIMmonitor

Výskum sociodemografie návštevníkov internetu v Slovenskej Republike

Názov média:

sme.sk

Mesiac:

December 2011

Základné informácie	
Veľkosť internetovej populácie SR	2 631 035
Počet respondentov	
Médium	N = 21 433
Total (za všetky merané média)	N = 35 054
RU(počet)	1 312 457
Reach(%)	49.88
PV(počet) (od návštevníkov zo SR)	76 319 069
PV(počet) (od všetkých návštevníkov)	90 940 060
GRP (%)	2 900.72

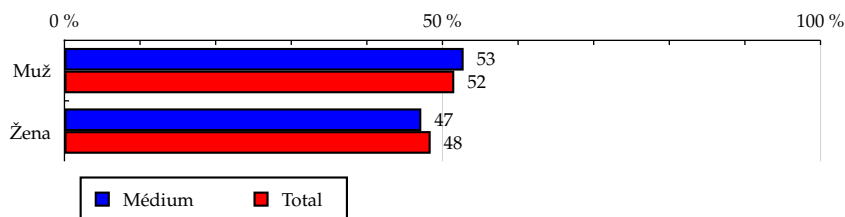
**Zdroj: AIMmonitor – IAB Slovakia – Mediaresearch & Gemius
December 2011**

Tabuľka 1: Pohlavie

	MÉDIUM							TOTAL			
	RU (%)	RU (počet)	Reach (%)	PV (%)	PV (počet)	TRP (%)	Afinita (%)	RU (%)	RU (počet)	PV (%)	PV (počet)
Muž	52.80	692 940	51.08	67.65	51 631 394	3 806.05	102.40	51.56	1 248 036	53.24	799 525 402
Žena	47.20	619 516	48.61	32.35	24 687 675	1 937.09	97.45	48.44	1 172 515	46.76	702 135 969

Zdroj: AIMmonitor – IAB Slovakia – Mediaresearch & Gemius, December 2011

Graf 1: Pohlavie podľa RU(%)



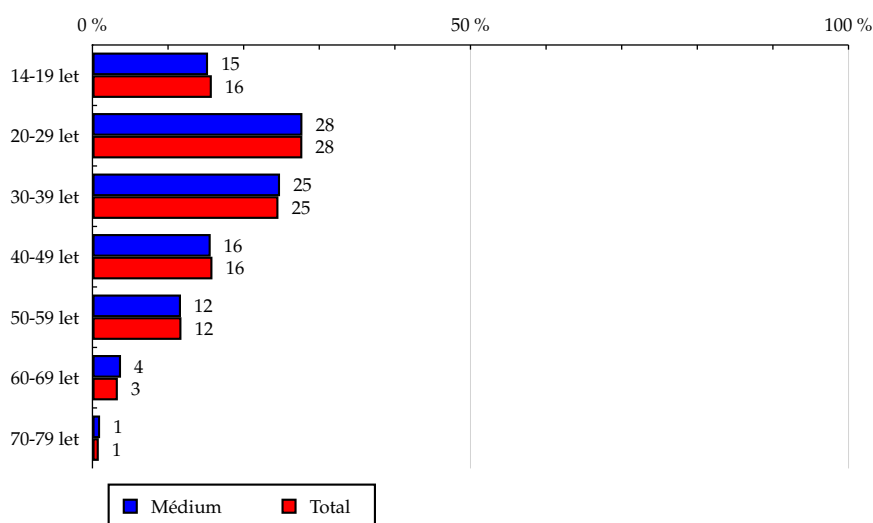
Zdroj: AIMmonitor – IAB Slovakia – Mediaresearch & Gemius, December 2011

Tabuľka 2: Vek

	MÉDIUM							TOTAL			
	RU (%)	RU (počet)	Reach (%)	PV (%)	PV (počet)	TRP (%)	Afnita (%)	RU (%)	RU (počet)	PV (%)	PV (počet)
14-19 let	15.29	200 632	48.29	6.48	4 947 223	1 190.69	96.80	15.79	382 254	15.76	236 655 471
20-29 let	27.77	364 522	49.91	24.84	18 955 065	2 595.15	100.05	27.76	671 969	29.84	448 089 453
30-39 let	24.81	325 558	50.30	26.34	20 103 255	3 105.90	100.83	24.60	595 479	24.26	364 370 333
40-49 let	15.64	205 247	49.15	16.60	12 672 126	3 034.52	98.53	15.87	384 190	16.08	241 395 200
50-59 let	11.71	153 681	49.63	16.38	12 502 741	4 037.42	99.49	11.77	284 897	10.02	150 487 144
60-69 let	3.78	49 604	56.10	7.37	5 628 172	6 364.68	112.45	3.36	81 354	3.40	50 990 364
70-79 let	1.01	13 211	59.57	1.98	1 510 487	6 810.32	119.41	0.84	20 405	0.64	9 673 407

Zdroj: AIMmonitor – IAB Slovakia – Mediaresearch & Gemius, December 2011

Graf 2: Vek podľa RU(%)

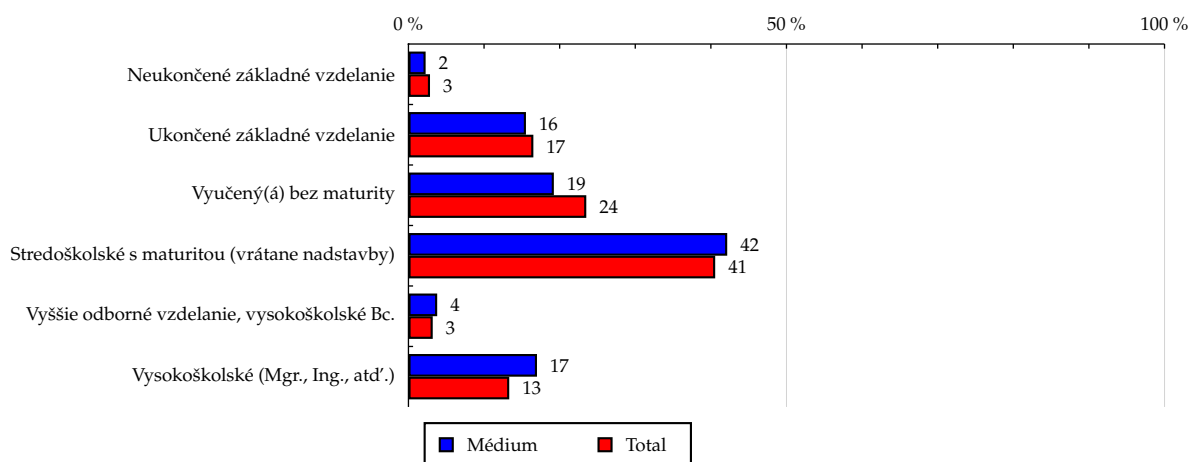


Zdroj: AIMmonitor – IAB Slovakia – Mediaresearch & Gemius, December 2011

Tabuľka 3: Najvyššie dokončené vzdelanie

	MÉDIUM							TOTAL			
	RU (%)	RU (počet)	Reach (%)	PV (%)	PV (počet)	TRP (%)	Afinita (%)	RU (%)	RU (počet)	PV (%)	PV (počet)
Neukončené základné vzdelanie	2.27	29 823	39.75	0.69	528 757	704.66	79.68	2.85	69 033	2.15	32 327 607
Ukončené základné vzdelanie	15.54	203 903	46.92	8.26	6 303 395	1 450.50	94.06	16.52	399 801	16.97	254 850 229
Vyučený(á) bez maturity	19.23	252 399	40.79	13.96	10 652 575	1 721.65	81.77	23.52	569 242	27.95	419 781 286
Stredoškolské s maturitou (vrátane nadstavby)	42.16	553 382	51.85	44.52	33 980 171	3 183.57	103.93	40.57	981 970	39.72	596 506 258
Vyššie odborné vzdelanie, vysokoškolské Bc.	3.80	49 825	58.94	4.52	3 452 107	4 083.66	118.16	3.21	77 771	2.91	43 629 384
Vysokoškolské (Mgr., Ing., atď.)	17.00	223 122	63.60	28.04	21 402 064	6 101.01	127.51	13.33	322 731	10.29	154 566 607

Zdroj: AIMmonitor – IAB Slovakia – Mediaresearch & Gemius, December 2011

Graf 3: Najvyššie dokončené vzdelanie podľa RU(%)


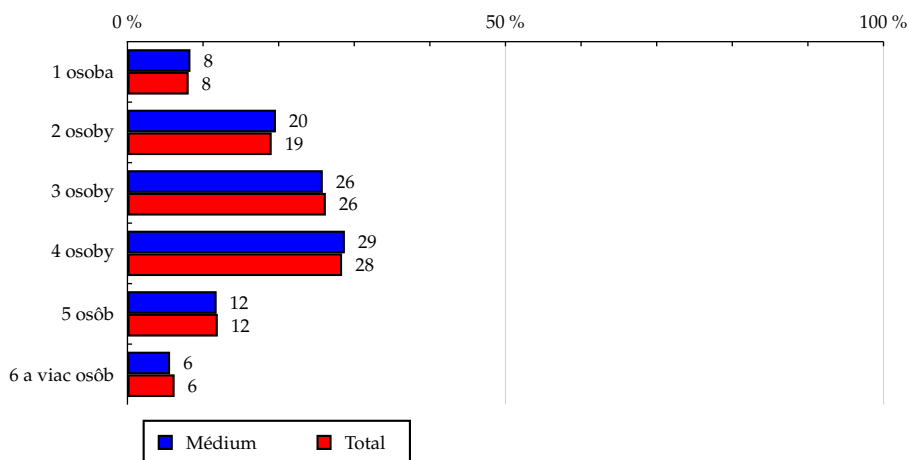
Zdroj: AIMmonitor – IAB Slovakia – Mediaresearch & Gemius, December 2011

Tabuľka 4: Počet osôb v domácnosti

	MÉDIUM							TOTAL			
	RU (%)	RU (počet)	Reach (%)	PV (%)	PV (počet)	TRP (%)	Afnita (%)	RU (%)	RU (počet)	PV (%)	PV (počet)
1 osoba	8.33	109 270	51.28	11.43	8 726 725	4 095.42	102.80	8.10	196 038	8.28	124 272 650
2 osoby	19.64	257 734	51.33	23.98	18 302 244	3 645.23	102.90	19.08	461 919	19.10	286 838 447
3 osoby	25.84	339 100	49.12	24.79	18 916 000	2 739.78	98.46	26.24	635 185	25.40	381 425 973
4 osoby	28.76	377 400	50.53	26.56	20 271 122	2 714.12	101.30	28.39	687 127	28.04	421 004 815
5 osôb	11.80	154 866	49.28	8.97	6 847 710	2 178.82	98.78	11.95	289 142	12.97	194 824 934
6 a viac osôb	5.64	74 049	45.09	4.26	3 252 869	1 980.55	90.38	6.24	151 101	6.21	93 276 654

Zdroj: AIMmonitor – IAB Slovakia – Mediaresearch & Gemius, December 2011

Graf 4: Počet osôb v domácnosti podľa RU(%)



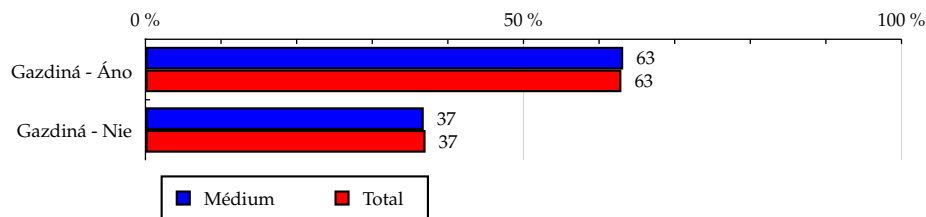
Zdroj: AIMmonitor – IAB Slovakia – Mediaresearch & Gemius, December 2011

Tabuľka 5: Gazdiná

	MÉDIUM							TOTAL			
	RU (%)	RU (počet)	Reach (%)	PV (%)	PV (počet)	TRP (%)	Afinita (%)	RU (%)	RU (počet)	PV (%)	PV (počet)
Gazdiná - Áno	63.19	829 373	50.08	67.92	51 834 357	3 129.82	100.39	62.95	1 523 651	63.46	952 953 008
Gazdiná - Nie	36.81	483 084	49.55	32.08	24 484 712	2 511.53	99.34	37.05	896 900	36.54	548 708 364

Zdroj: AIMmonitor – IAB Slovakia – Mediaresearch & Gemius, December 2011

Graf 5: Gazdiná podľa RU(%)



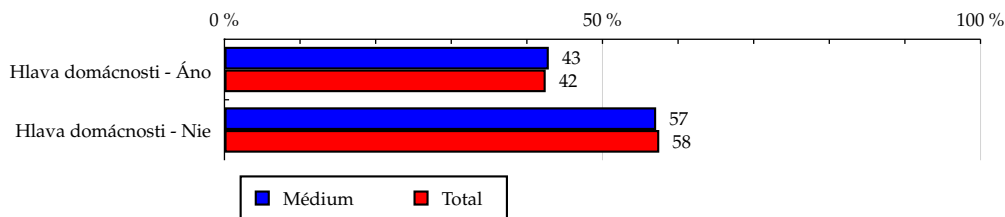
Zdroj: AIMmonitor – IAB Slovakia – Mediaresearch & Gemius, December 2011

Tabuľka 6: Hlava domácnosti

	MÉDIUM							TOTAL			
	RU (%)	RU (počet)	Reach (%)	PV (%)	PV (počet)	TRP (%)	Afnita (%)	RU (%)	RU (počet)	PV (%)	PV (počet)
Hlava domácnosti - Áno	42.90	563 061	50.37	54.32	41 457 804	3 708.86	100.98	42.49	1 028 379	41.62	624 938 365
Hlava domácnosti - Nie	57.10	749 395	49.52	45.68	34 861 265	2 303.76	99.28	57.51	1 392 172	58.38	876 723 007

Zdroj: AIMmonitor – IAB Slovakia – Mediaresearch & Gemius, December 2011

Graf 6: Hlava domácnosti podľa RU(%)



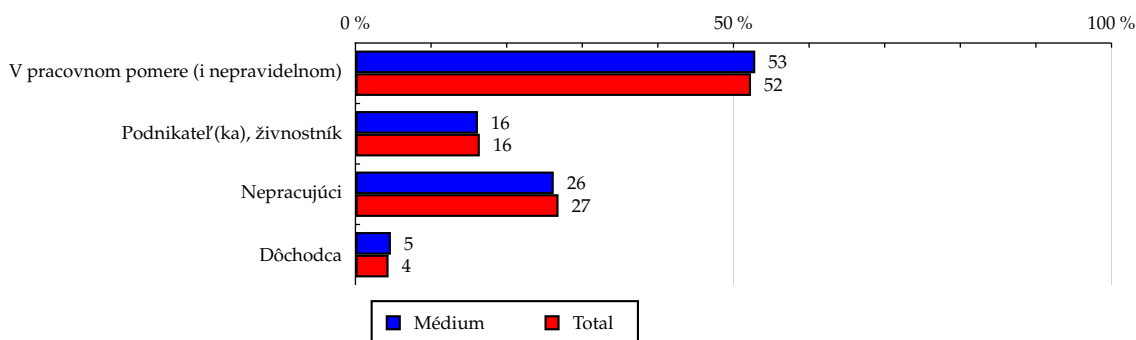
Zdroj: AIMmonitor – IAB Slovakia – Mediaresearch & Gemius, December 2011

Tabuľka 7: Ekonomická aktivita

	MÉDIUM							TOTAL			
	RU (%)	RU (počet)	Reach (%)	PV (%)	PV (počet)	TRP (%)	Afnita (%)	RU (%)	RU (počet)	PV (%)	PV (počet)
V pracovnom pomere (i nepravidelnom)	52.88	694 036	50.42	55.01	41 984 950	3 050.13	101.08	52.32	1 266 375	50.14	752 971 306
Podnikateľ(ka), živnostník	16.20	212 673	49.15	19.64	14 987 981	3 463.90	98.53	16.45	398 075	15.66	235 130 003
Nepracujúci	26.23	344 224	48.71	16.82	12 838 617	1 816.63	97.64	26.86	650 189	29.01	435 567 478
Dôchodca	4.69	61 522	53.44	8.53	6 507 521	5 652.74	107.13	4.38	105 911	5.19	77 992 584

Zdroj: AIMmonitor – IAB Slovakia – Mediaresearch & Gemius, December 2011

Graf 7: Ekonomická aktivita podľa RU(%)



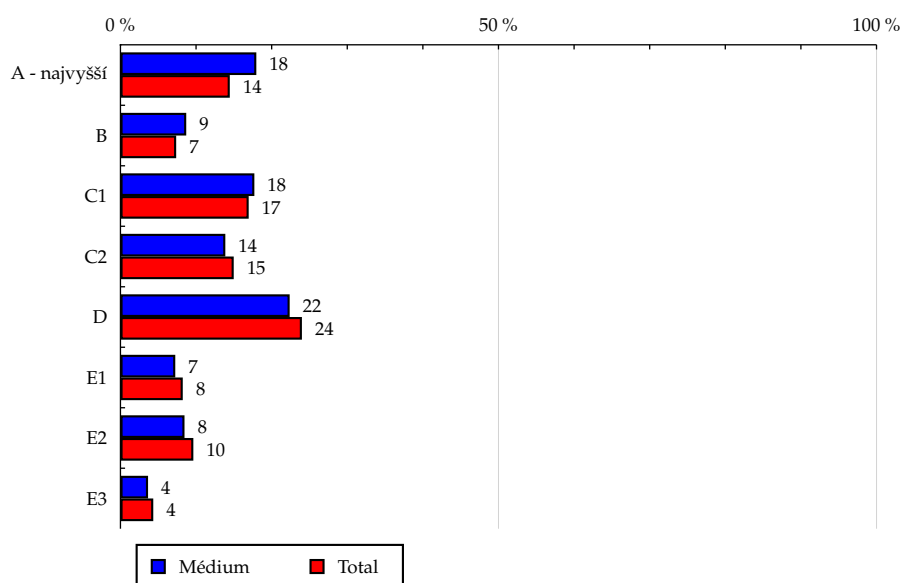
Zdroj: AIMmonitor – IAB Slovakia – Mediaresearch & Gemius, December 2011

Tabuľka 8: ABCDE národná socioekonomická klasifikácia

	MÉDIUM							TOTAL			
	RU (%)	RU (počet)	Reach (%)	PV (%)	PV (počet)	TRP (%)	Afinita (%)	RU (%)	RU (počet)	PV (%)	PV (počet)
A - najvyšší	17.97	235 845	62.00	27.28	20 822 398	5 473.45	124.28	14.46	349 991	12.01	180 349 759
B	8.70	114 131	58.87	13.26	10 119 498	5 219.50	118.01	7.37	178 368	6.66	100 055 483
C1	17.71	232 434	52.08	19.09	14 566 436	3 263.77	104.40	16.96	410 602	17.04	255 931 305
C2	13.87	182 083	46.19	13.62	10 393 550	2 636.79	92.60	14.98	362 639	15.25	229 078 039
D	22.38	293 765	46.51	15.32	11 688 338	1 850.74	93.25	24.00	581 026	24.16	362 808 802
E1	7.25	95 180	43.88	4.52	3 449 902	1 590.61	87.97	8.24	199 541	10.55	158 487 956
E2	8.47	111 103	43.81	4.62	3 524 952	1 389.87	87.82	9.64	233 328	9.06	136 018 150
E3	3.65	47 914	41.96	2.30	1 753 995	1 536.04	84.12	4.34	105 054	5.26	78 931 877

Zdroj: AIMmonitor – IAB Slovakia – Mediaresearch & Gemius, December 2011

Graf 8: ABCDE národná socioekonomická klasifikácia podľa RU(%)



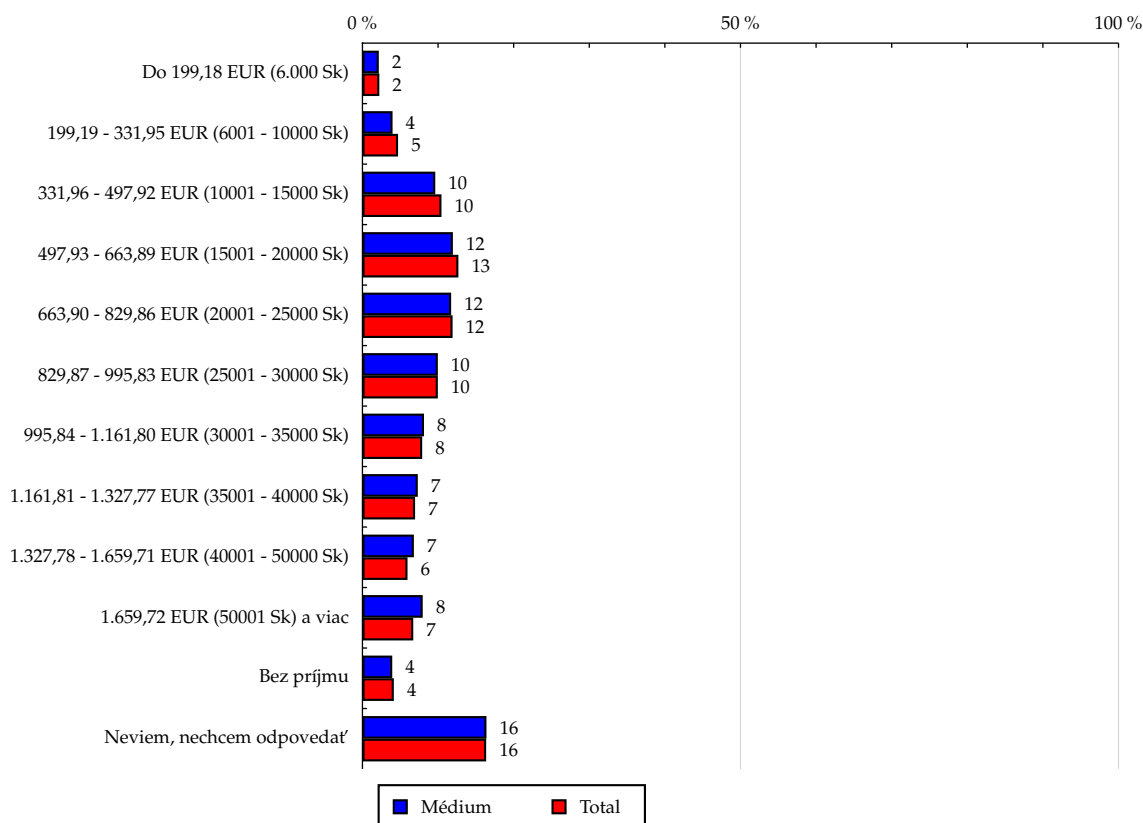
Zdroj: AIMmonitor – IAB Slovakia – Mediaresearch & Gemius, December 2011

Tabuľka 9: Čistý príjem domácnosti

	MÉDIUM							TOTAL			
	RU (%)	RU (počet)	Reach (%)	PV (%)	PV (počet)	TRP (%)	Afinita (%)	RU (%)	RU (počet)	PV (%)	PV (počet)
Do 199,18 EUR (6.000 Sk)	2.16	28 396	48.30	1.02	776 258	1 320.43	96.83	2.23	54 085	3.17	47 532 179
199,19 - 331,95 EUR (6001 - 10000 Sk)	3.98	52 171	42.14	3.31	2 526 138	2 040.51	84.48	4.71	113 895	5.73	86 017 269
331,96 - 497,92 EUR (10001 - 15000 Sk)	9.63	126 342	45.96	9.31	7 107 969	2 585.43	92.12	10.45	252 930	11.32	169 937 735
497,93 - 663,89 EUR (15001 - 20000 Sk)	11.96	156 907	47.01	11.88	9 067 247	2 716.47	94.24	12.69	307 084	12.89	193 557 246
663,90 - 829,86 EUR (20001 - 25000 Sk)	11.73	153 966	49.08	11.16	8 516 707	2 715.05	98.40	11.92	288 589	12.15	182 405 095
829,87 - 995,83 EUR (25001 - 30000 Sk)	9.97	130 841	49.90	10.21	7 794 507	2 972.46	100.03	9.97	241 246	10.38	155 889 903
995,84 - 1.161,80 EUR (30001 - 35000 Sk)	8.14	106 820	51.40	7.66	5 842 736	2 811.62	103.05	7.90	191 182	7.48	112 272 736
1.161,81 - 1.327,77 EUR (35001 - 40000 Sk)	7.32	96 065	52.47	8.55	6 527 755	3 565.11	105.18	6.96	168 452	5.93	89 066 634
1.327,78 - 1.659,71 EUR (40001 - 50000 Sk)	6.80	89 304	56.99	9.55	7 286 692	4 650.06	114.25	5.96	144 165	6.11	91 722 561
1.659,72 EUR (50001 Sk) a viac	7.97	104 660	59.21	12.50	9 543 239	5 398.85	118.69	6.72	162 623	6.19	92 888 696
Bez príjmu	3.94	51 756	47.44	2.04	1 553 559	1 423.94	95.10	4.15	100 374	3.83	57 528 990
Neviem, nechcem odpovedať	16.40	215 224	50.01	12.81	9 776 263	2 271.70	100.26	16.36	395 921	14.84	222 842 328

Zdroj: AIMmonitor – IAB Slovakia – Mediaresearch & Gemius, December 2011

Graf 9: Čistý príjem domácnosti podľa RU(%)



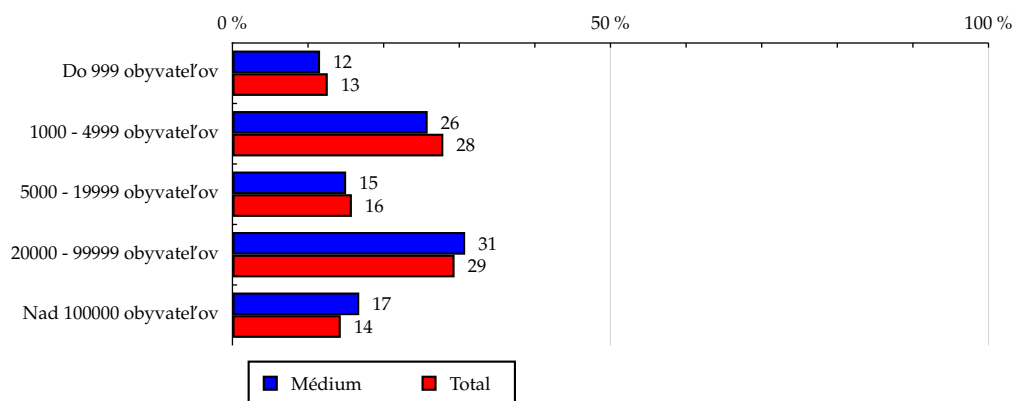
Zdroj: AIMmonitor – IAB Slovakia – Mediaresearch & Gemius, December 2011

Tabuľka 10: Veľkosť miesta bydliska

	MÉDIUM							TOTAL			
	RU (%)	RU (počet)	Reach (%)	PV (%)	PV (počet)	TRP (%)	Afinita (%)	RU (%)	RU (počet)	PV (%)	PV (počet)
Do 999 obyvateľov	11.59	152 151	45.85	8.69	6 634 789	1 999.32	91.91	12.61	305 303	13.44	201 836 874
1000 - 4999 obyvateľov	25.82	338 840	46.18	20.09	15 334 775	2 090.09	92.58	27.89	674 995	29.13	437 430 523
5000 - 19999 obyvateľov	15.04	197 400	47.48	12.53	9 561 029	2 299.82	95.19	15.80	382 470	16.39	246 142 496
20000 - 99999 obyvateľov	30.78	404 019	52.28	32.79	25 028 364	3 238.38	104.79	29.38	711 037	27.52	413 243 480
Nad 100000 obyvateľov	16.77	220 044	58.38	25.89	19 760 111	5 242.86	117.04	14.33	346 744	13.52	203 007 998

Zdroj: AIMmonitor – IAB Slovakia – Mediaresearch & Gemius, December 2011

Graf 10: Veľkosť miesta bydliska podľa RU(%)



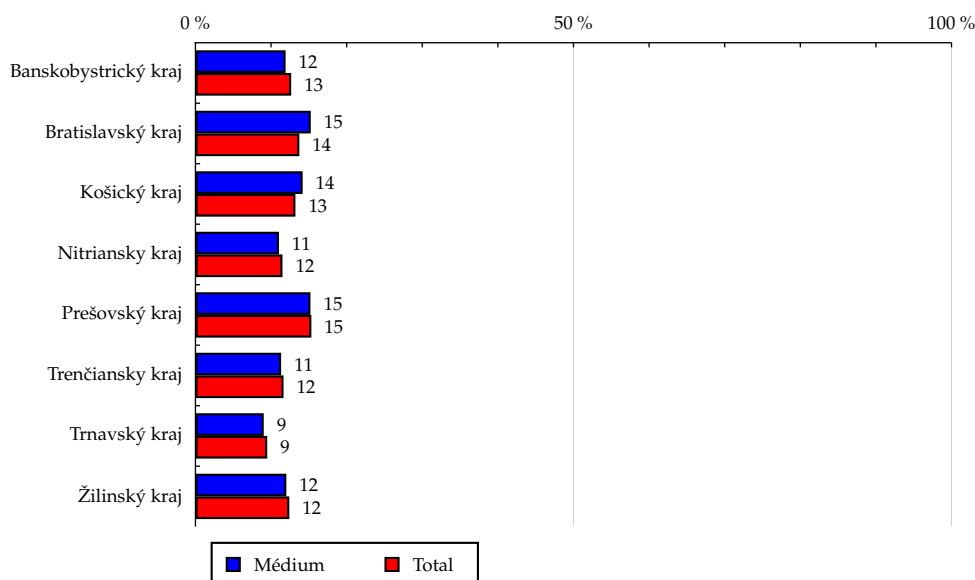
Zdroj: AIMmonitor – IAB Slovakia – Mediaresearch & Gemius, December 2011

Tabuľka 11: Kraj

	MÉDIUM							TOTAL			
	RU (%)	RU (počet)	Reach (%)	PV (%)	PV (počet)	TRP (%)	Afinita (%)	RU (%)	RU (počet)	PV (%)	PV (počet)
Banskobystrický kraj	11.92	156 500	47.00	10.58	8 072 862	2 424.40	94.22	12.66	306 344	12.48	187 456 005
Bratislavský kraj	15.25	200 166	55.37	21.32	16 274 905	4 501.99	111.00	13.74	332 584	11.88	178 459 779
Košický kraj	14.18	186 088	53.50	15.14	11 558 318	3 322.79	107.24	13.22	320 021	15.43	231 762 594
Nitriansky kraj	11.05	144 967	47.86	9.47	7 230 724	2 387.08	95.94	11.51	278 677	13.07	196 211 267
Prešovský kraj	15.21	199 654	49.51	14.61	11 146 612	2 764.12	99.25	15.33	370 999	13.96	209 605 134
Trenčiansky kraj	11.33	148 717	48.53	8.95	6 828 185	2 228.26	97.29	11.65	281 921	12.38	185 875 072
Trnavský kraj	9.03	118 566	47.50	8.32	6 349 960	2 544.00	95.22	9.49	229 636	8.94	134 237 631
Žilinský kraj	12.02	157 794	48.33	11.61	8 857 503	2 712.99	96.89	12.41	300 365	11.86	178 053 890

Zdroj: AIMmonitor – IAB Slovakia – Mediaresearch & Gemius, December 2011

Graf 11: Kraj podľa RU(%)



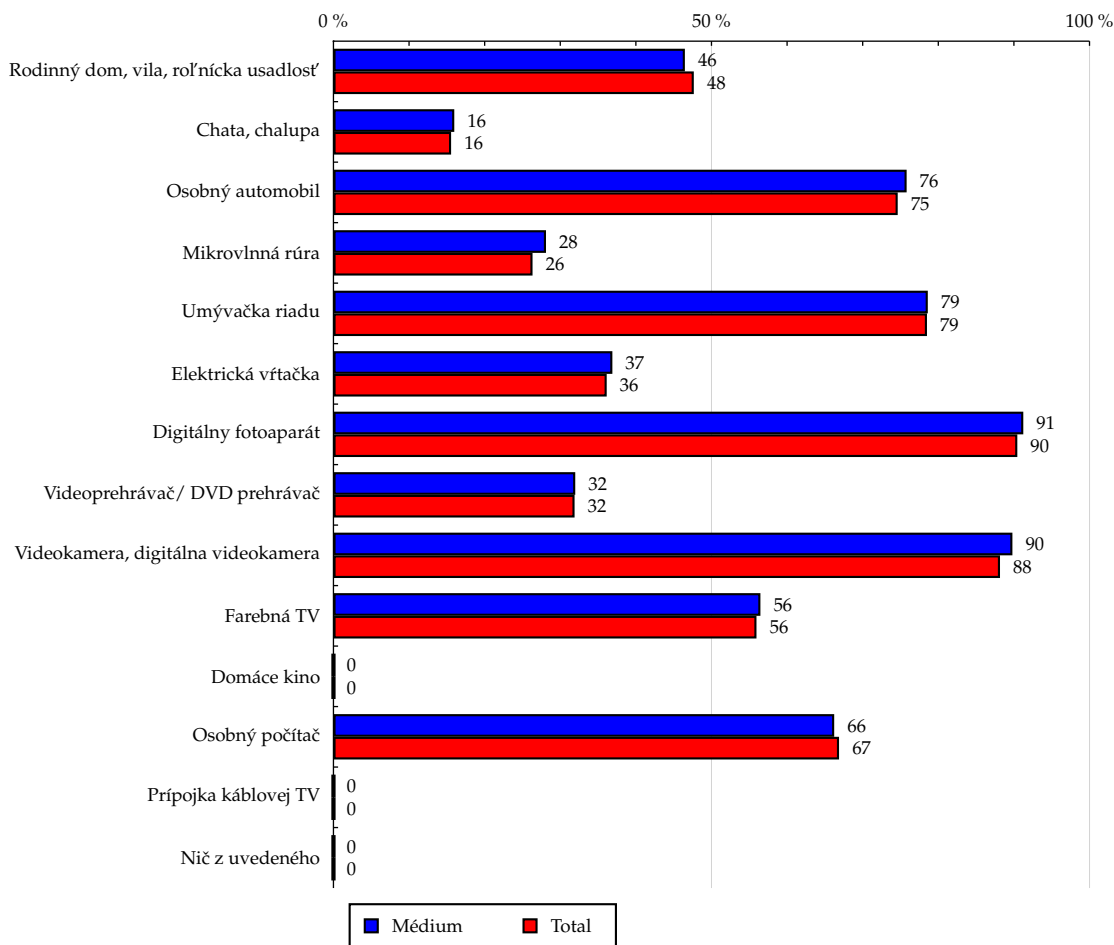
Zdroj: AIMmonitor – IAB Slovakia – Mediaresearch & Gemius, December 2011

Tabuľka 12: Vybavenosť

	MÉDIUM							TOTAL			
	RU (%)	RU (počet)	Reach (%)	PV (%)	PV (počet)	TRP (%)	Afinita (%)	RU (%)	RU (počet)	PV (%)	PV (počet)
Rodinný dom, vila, roľnícka usadlosť	46.48	610 043	48.65	42.35	32 322 220	2 577.67	97.53	47.66	1 153 615	45.94	689 795 684
Chata, chalupa	15.98	209 666	51.21	15.84	12 089 511	2 952.77	102.66	15.56	376 675	14.47	217 359 423
Osobný automobil	75.81	994 942	50.67	74.72	57 026 680	2 904.25	101.58	74.63	1 806 475	70.52	1 058 993 696
Mikrovlnná rúra	28.11	368 970	53.27	30.30	23 126 590	3 338.99	106.79	26.33	637 211	22.38	336 121 905
Umývačka riadu	78.61	1 031 767	49.96	76.31	58 235 649	2 819.71	100.15	78.50	1 900 082	77.78	1 168 044 338
Elektrická vŕtačka	36.89	484 168	50.91	35.77	27 299 953	2 870.82	102.07	36.14	874 870	34.56	519 005 125
Digitálny fotoaparát	91.24	1 197 535	50.32	92.27	70 415 845	2 959.04	100.88	90.45	2 189 313	90.22	1 354 782 100
Videoprehrávač / DVD prehrávač	31.98	419 692	50.01	30.26	23 090 859	2 751.68	100.26	31.89	772 023	31.55	473 729 432
Videokamera, digitálna videokamera	89.80	1 178 529	50.81	92.67	70 727 249	3 049.24	101.86	88.16	2 133 945	86.35	1 296 707 644
Farebná TV	56.47	741 171	50.35	60.47	46 147 174	3 135.01	100.94	55.95	1 354 234	55.64	835 585 499
Domáce kino	0.00	0	-	0.00	0	-	-	0.00	0	0.00	0
Osobný počítač	66.23	869 242	49.41	67.41	51 448 700	2 924.23	99.04	66.87	1 618 639	62.32	935 825 383
Prípojka káblovej TV	0.00	0	-	0.00	0	-	-	0.00	0	0.00	0
Niž z uvedeného	0.00	0	-	0.00	0	-	-	0.00	0	0.00	0

Zdroj: AIMmonitor – IAB Slovakia – Mediaresearch & Gemius, December 2011

Graf 12: Vybavenosť podľa RU(%)



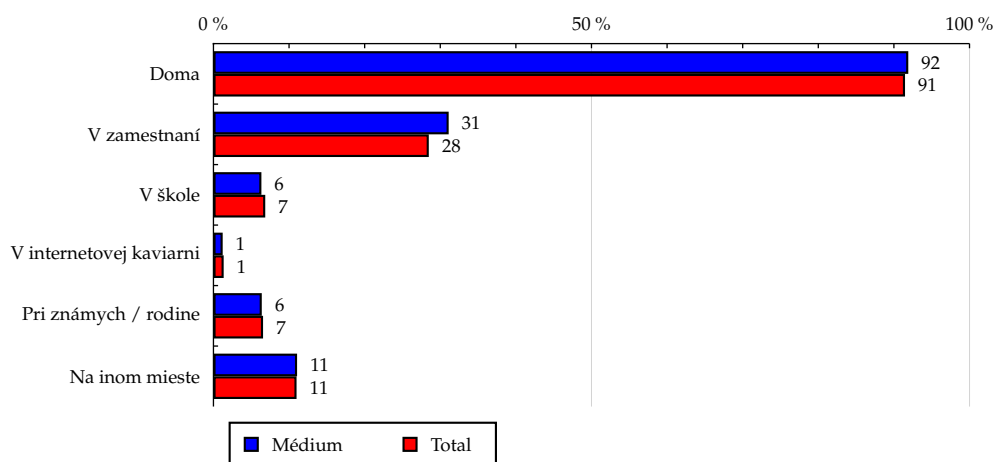
Zdroj: AIMmonitor – IAB Slovakia – Mediaresearch & Gemius, December 2011

Tabuľka 13: Všetky miesta používania internetu

	MÉDIUM							TOTAL			
	RU (%)	RU (počet)	Reach (%)	PV (%)	PV (počet)	TRP (%)	Afinita (%)	RU (%)	RU (počet)	PV (%)	PV (počet)
Doma	91.90	1 206 085	50.12	91.32	69 691 520	2 895.83	100.46	91.47	2 214 084	93.99	1 411 427 598
V zamestnaní	31.11	408 326	54.49	42.28	32 271 012	4 306.75	109.24	28.48	689 367	22.38	336 062 624
V škole	6.34	83 159	46.12	3.91	2 980 630	1 653.10	92.46	6.85	165 880	4.97	74 620 005
V internetovej kaviarni	1.22	15 962	44.97	1.04	790 748	2 227.62	90.14	1.35	32 657	1.16	17 464 950
Pri známych / rodine	6.39	83 841	48.57	5.09	3 881 934	2 248.91	97.37	6.56	158 805	6.15	92 378 827
Na inom mieste	11.06	145 193	50.19	11.03	8 416 458	2 909.48	100.62	10.99	266 134	10.14	152 334 379

Zdroj: AIMmonitor – IAB Slovakia – Mediaresearch & Gemius, December 2011

Graf 13: Všetky miesta používania internetu podľa RU(%)



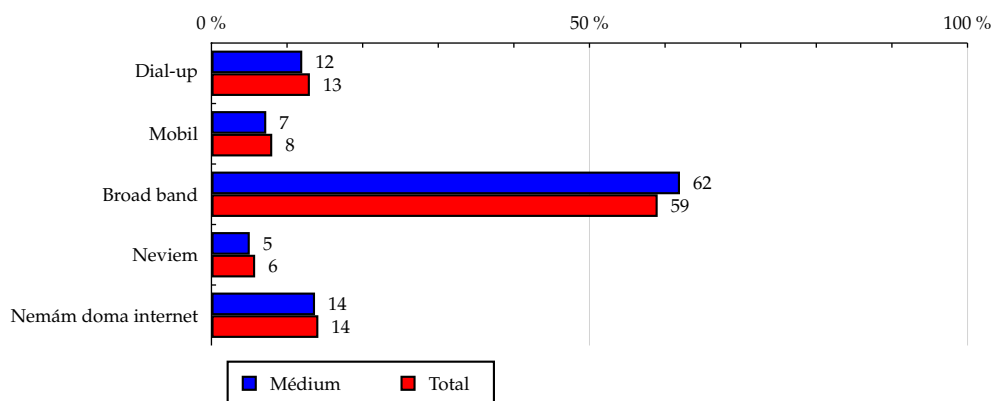
Zdroj: AIMmonitor – IAB Slovakia – Mediaresearch & Gemius, December 2011

Tabuľka 14: Spôsob pripojenia doma

	MÉDIUM							TOTAL			
	RU (%)	RU (počet)	Reach (%)	PV (%)	PV (počet)	TRP (%)	Afinita (%)	RU (%)	RU (počet)	PV (%)	PV (počet)
Dial-up	12.01	157 675	46.03	10.75	8 203 868	2 395.09	92.28	13.02	315 126	13.87	208 349 871
Mobil	7.25	95 210	44.99	5.62	4 288 062	2 026.05	90.18	8.04	194 714	7.60	114 058 821
Broad band	61.97	813 280	52.37	65.77	50 192 071	3 232.33	104.99	59.02	1 428 588	61.15	918 221 367
Neviem	5.07	66 485	43.74	3.84	2 931 405	1 928.37	87.68	5.78	139 853	6.18	92 840 690
Nemám doma internet	13.70	179 804	48.33	14.02	10 703 662	2 877.08	96.89	14.14	342 269	11.20	168 190 622

Zdroj: AIMmonitor – IAB Slovakia – Mediaresearch & Gemius, December 2011

Graf 14: Spôsob pripojenia doma podľa RU(%)



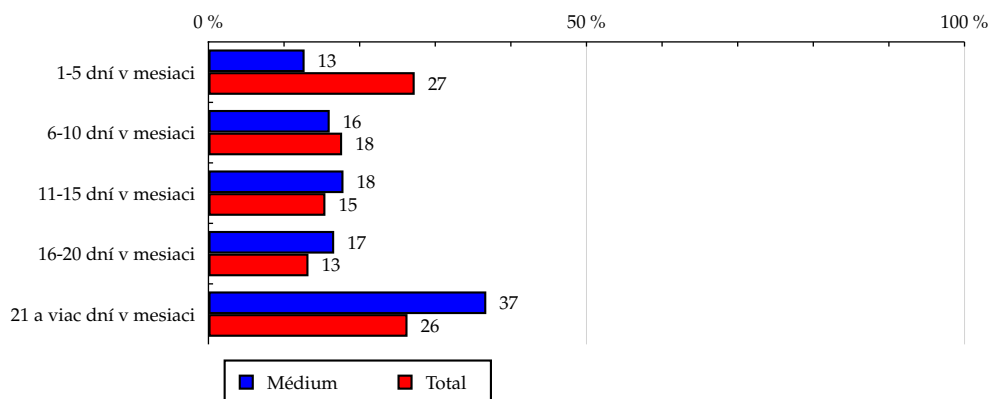
Zdroj: AIMmonitor – IAB Slovakia – Mediaresearch & Gemius, December 2011

Tabuľka 15: Meraná frekvencia užívania internetu (AIMmonitor)

	MÉDIUM							TOTAL			
	RU (%)	RU (počet)	Reach (%)	PV (%)	PV (počet)	TRP (%)	Afinita (%)	RU (%)	RU (počet)	PV (%)	PV (počet)
1-5 dní v mesiaci	12.72	166 892	23.25	2.61	1 995 142	277.93	46.61	27.28	660 437	2.18	32 703 631
6-10 dní v mesiaci	16.04	210 493	45.26	5.19	3 961 081	851.73	90.73	17.68	427 857	4.78	71 824 247
11-15 dní v mesiaci	17.86	234 385	57.57	12.25	9 346 989	2 295.83	115.41	15.47	374 559	9.24	138 757 833
16-20 dní v mesiaci	16.63	218 312	62.70	18.04	13 769 354	3 954.72	125.70	13.23	320 321	13.11	196 852 589
21 a viac dní v mesiaci	36.75	482 373	69.63	61.91	47 246 503	6 819.64	139.58	26.33	637 376	70.69	1 061 523 071

Zdroj: AIMmonitor – IAB Slovakia – Mediaresearch & Gemius, December 2011

Graf 15: Meraná frekvencia užívania internetu (AIMmonitor) podľa RU(%)



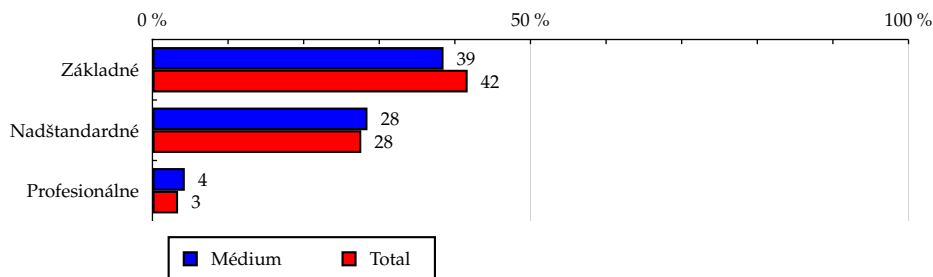
Zdroj: AIMmonitor – IAB Slovakia – Mediaresearch & Gemius, December 2011

Tabuľka 16: IT znalosti

	MÉDIUM							TOTAL			
	RU (%)	RU (počet)	Reach (%)	PV (%)	PV (počet)	TRP (%)	Afinita (%)	RU (%)	RU (počet)	PV (%)	PV (počet)
Základné	38.50	505 269	46.07	36.09	27 540 539	2 510.88	92.35	41.69	1 009 099	40.73	611 581 685
Nadštandardné	28.44	373 243	51.37	27.61	21 074 384	2 900.43	102.98	27.62	668 467	24.51	368 033 231
Profesionálne	4.28	56 200	62.94	7.99	6 099 881	6 831.86	126.18	3.39	82 142	2.75	41 269 599

Zdroj: AIMmonitor – IAB Slovakia – Mediaresearch & Gemius, December 2011

Graf 16: IT znalosti podľa RU(%)



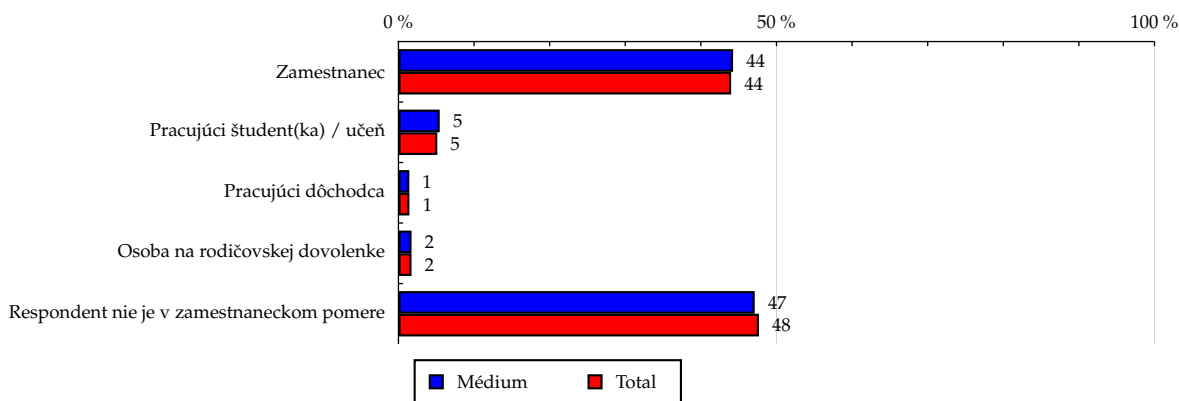
Zdroj: AIMmonitor – IAB Slovakia – Mediaresearch & Gemius, December 2011

Tabuľka 17: Ekonomicky aktívny ako

	MÉDIUM							TOTAL			
	RU (%)	RU (počet)	Reach (%)	PV (%)	PV (počet)	TRP (%)	Afinita (%)	RU (%)	RU (počet)	PV (%)	PV (počet)
Zamestnanec	44.26	580 841	50.18	47.38	36 162 862	3 124.12	100.59	44.00	1 064 935	42.13	632 697 486
Pracujúci študent(ka) / učeň	5.46	71 627	52.91	4.65	3 547 910	2 620.99	106.07	5.14	124 536	4.68	70 277 423
Pracujúci dôchodca	1.44	18 896	49.60	1.95	1 487 779	3 905.44	99.44	1.45	35 047	1.43	21 411 071
Osoba na rodičovskej dovolenke	1.73	22 672	49.83	1.03	786 399	1 728.51	99.90	1.73	41 856	1.90	28 585 327
Respondent nie je v zamestnaneckom pomere	47.12	618 420	49.29	44.99	34 334 119	2 736.79	98.82	47.68	1 154 176	49.86	748 690 065

Zdroj: AIMmonitor – IAB Slovakia – Mediaresearch & Gemius, December 2011

Graf 17: Ekonomicky aktívny ako podľa RU(%)



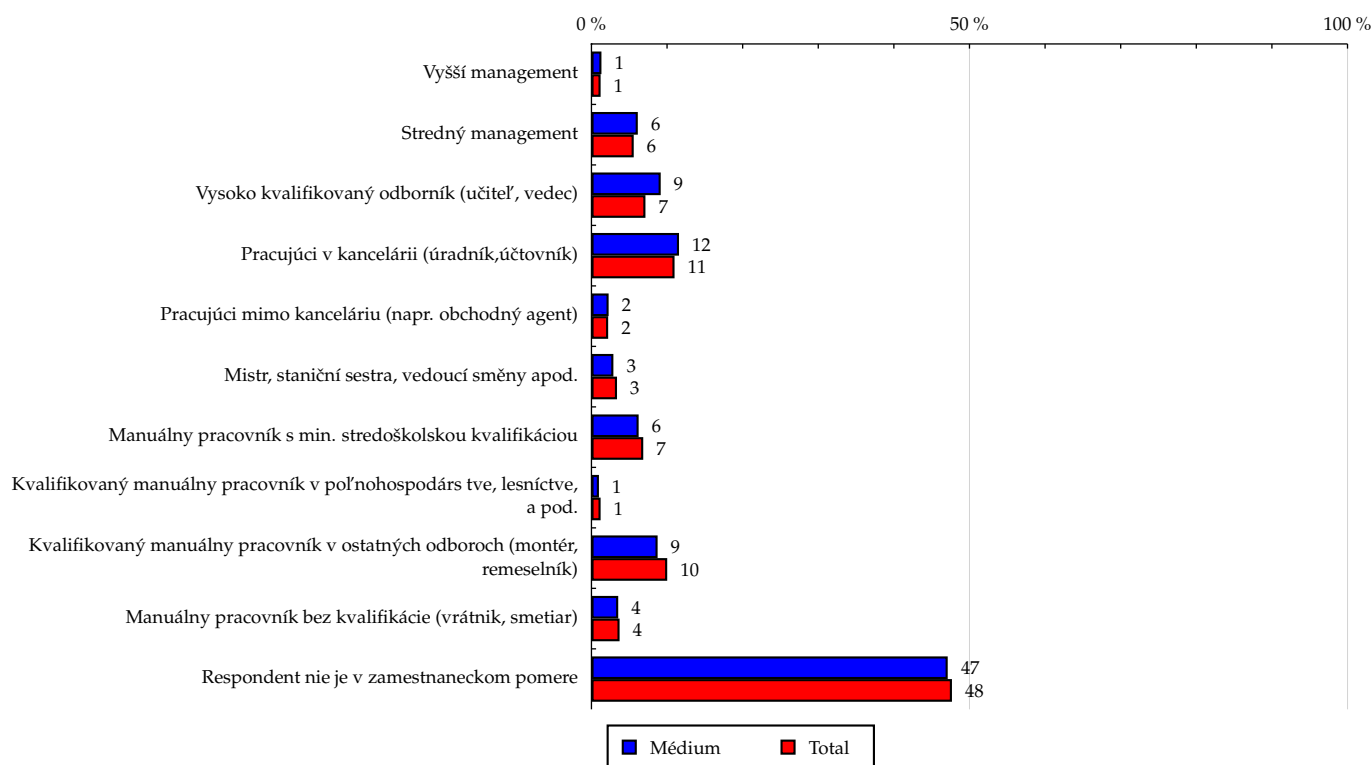
Zdroj: AIMmonitor – IAB Slovakia – Mediaresearch & Gemius, December 2011

Tabuľka 18: Charakteristika zamestnania

	MÉDIUM							TOTAL			
	RU (%)	RU (počet)	Reach (%)	PV (%)	PV (počet)	TRP (%)	Afnita (%)	RU (%)	RU (počet)	PV (%)	PV (počet)
Vyšší management	1.32	17 296	54.16	2.20	1 679 928	5 260.07	108.57	1.21	29 382	0.78	11 763 877
Stredný management	6.13	80 418	54.64	7.97	6 083 979	4 133.50	109.53	5.59	135 412	4.37	65 565 525
Vysoko kvalifikovaný odborník (učiteľ, vedec)	9.16	120 188	63.99	14.58	11 125 700	5 923.32	128.28	7.14	172 802	5.31	79 694 745
Pracujúci v kancelárii (úradník, účtovník)	11.58	152 024	52.57	11.36	8 671 049	2 998.52	105.39	10.99	266 043	8.84	132 767 973
Pracujúci mimo kanceláriu (napr. obchodný agent)	2.27	29 816	51.30	2.83	2 156 788	3 711.14	102.85	2.21	53 467	2.32	34 819 207
Mistr, staniční sestra, vedoucí směny apod.	2.90	38 016	42.77	2.79	2 131 190	2 397.72	85.74	3.38	81 773	3.30	49 596 221
Manuální pracovník s min. stredoškolskou kvalifikáciou	6.24	81 896	45.47	4.58	3 497 372	1 941.78	91.15	6.85	165 702	8.42	126 468 933
Kvalifikovaný manuální pracovník v poľnohospodárstve, lesníctve, a pod.	0.99	13 012	40.72	0.58	439 422	1 375.21	81.64	1.21	29 396	1.26	18 916 186
Kvalifikovaný manuální pracovník v ostatných odboroch (montér, remeselník)	8.75	114 900	43.60	5.57	4 247 244	1 611.71	87.41	10.02	242 442	11.00	165 220 412
Manuální pracovník bez kvalifikácie (vrátnik, smetiar)	3.54	46 465	47.52	2.56	1 952 278	1 996.71	95.27	3.72	89 952	4.54	68 158 228
Respondent nie je v zamestnaneckom pomere	47.12	618 420	49.29	44.99	34 334 119	2 736.79	98.82	47.68	1 154 176	49.86	748 690 065

Zdroj: AIMmonitor – IAB Slovakia – Mediaresearch & Gemius, December 2011

Graf 18: Charakteristika zamestnania podľa RU(%)



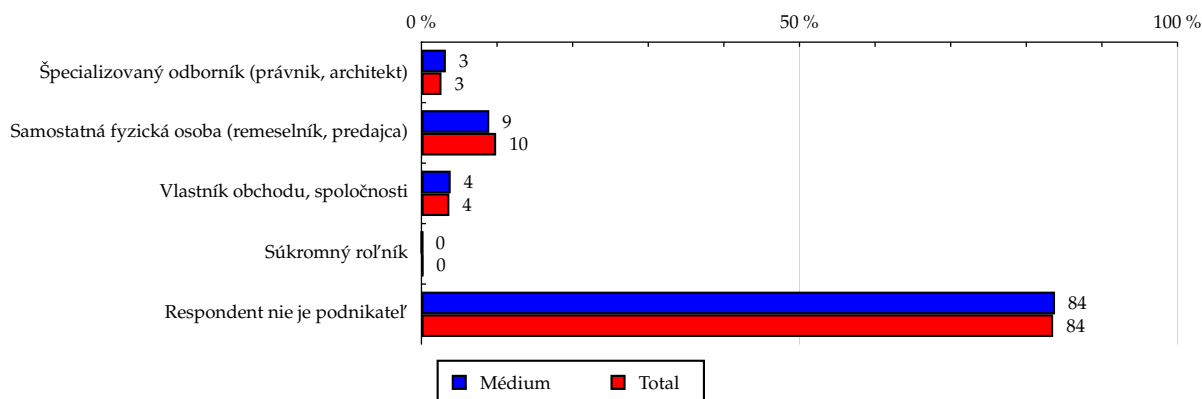
Zdroj: AIMmonitor – IAB Slovakia – Mediaresearch & Gemius, December 2011

Tabuľka 19: Podnikateľská činnosť

	MÉDIUM							TOTAL			
	RU (%)	RU (počet)	Reach (%)	PV (%)	PV (počet)	TRP (%)	Afnita (%)	RU (%)	RU (počet)	PV (%)	PV (počet)
Špecializovaný odborník (právnik, architekt)	3.23	42 444	60.83	5.13	3 916 922	5 613.81	121.95	2.65	64 191	1.94	29 154 006
Samostatná fyzická osoba (remeselník, predajca)	8.97	117 685	45.28	8.95	6 831 447	2 628.62	90.78	9.88	239 096	10.37	155 675 780
Vlastník obchodu, spoločnosti	3.87	50 742	52.22	5.50	4 197 911	4 320.10	104.68	3.69	89 397	3.17	47 643 411
Súkromný roľník	0.14	1 800	30.73	0.05	41 701	711.68	61.60	0.22	5 390	0.18	2 656 806
Respondent nie je podnikateľ	83.80	1 099 784	50.03	80.36	61 331 088	2 789.88	100.29	83.55	2 022 476	84.34	1 266 531 369

Zdroj: AIMmonitor – IAB Slovakia – Mediaresearch & Gemius, December 2011

Graf 19: Podnikateľská činnosť podľa RU(%)



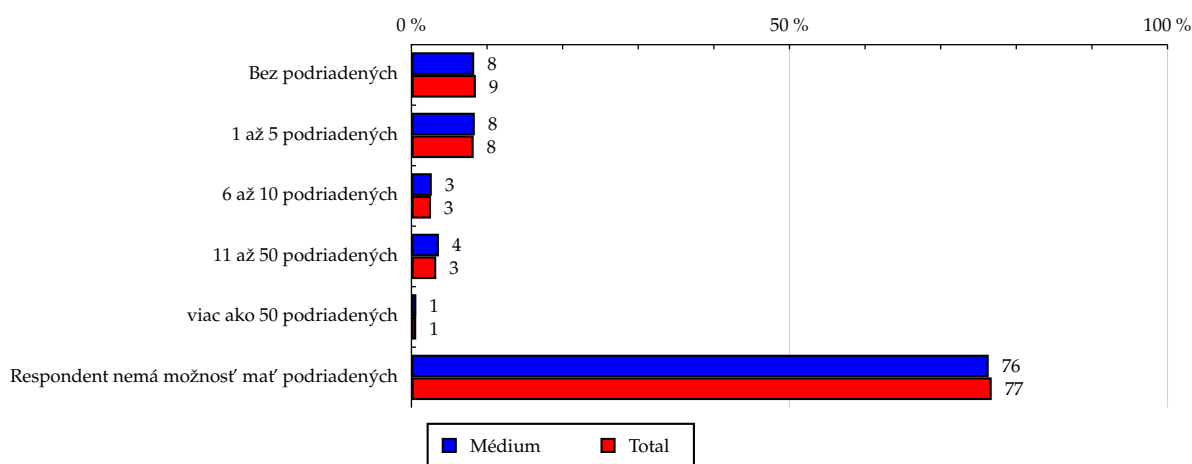
Zdroj: AIMmonitor – IAB Slovakia – Mediaresearch & Gemius, December 2011

Tabuľka 20: Počet podriadených

	MÉDIUM							TOTAL			
	RU (%)	RU (počet)	Reach (%)	PV (%)	PV (počet)	TRP (%)	Afinita (%)	RU (%)	RU (počet)	PV (%)	PV (počet)
Bez podriadených	8.30	108 982	48.59	10.46	7 981 815	3 558.69	97.41	8.52	206 347	8.65	129 955 652
1 až 5 podriadených	8.38	110 024	50.80	11.34	8 651 511	3 994.18	101.83	8.23	199 274	6.76	101 573 549
6 až 10 podriadených	2.69	35 264	51.83	3.22	2 456 033	3 609.85	103.91	2.59	62 594	2.20	33 101 077
11 až 50 podriadených	3.63	47 587	55.14	4.10	3 129 921	3 626.62	110.53	3.28	79 399	2.69	40 466 754
viac ako 50 podriadených	0.65	8 529	51.44	0.70	532 608	3 212.16	103.12	0.63	15 254	0.49	7 362 373
Respondent nemá možnosť mať podriadených	76.35	1 002 069	49.63	70.19	53 567 181	2 652.87	99.48	76.75	1 857 681	79.19	1 189 201 966

Zdroj: AIMmonitor – IAB Slovakia – Mediaresearch & Gemius, December 2011

Graf 20: Počet podriadených podľa RU(%)



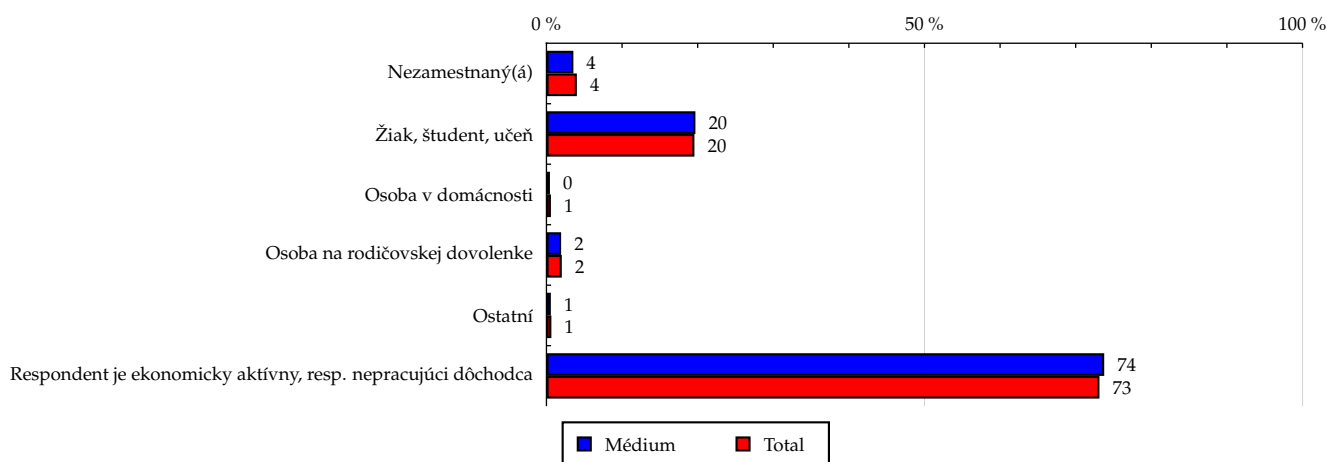
Zdroj: AIMmonitor – IAB Slovakia – Mediaresearch & Gemius, December 2011

Tabuľka 21: Ekonomicky neaktívny ako

	MÉDIUM							TOTAL			
	RU (%)	RU (počet)	Reach (%)	PV (%)	PV (počet)	TRP (%)	Afinita (%)	RU (%)	RU (počet)	PV (%)	PV (počet)
Nezamestnaný(á)	3.56	46 680	44.18	3.11	2 374 048	2 246.89	88.57	4.02	97 206	5.80	87 021 700
Žiak, študent, učeň	19.70	258 549	50.21	11.93	9 103 940	1 768.09	100.66	19.57	473 710	19.00	285 262 451
Osoba v domácnosti	0.46	5 978	38.50	0.40	302 142	1 945.87	77.18	0.59	14 285	0.80	12 006 135
Osoba na rodičovskej dovolenke	1.94	25 427	47.58	0.96	734 869	1 375.06	95.38	2.03	49 167	2.64	39 689 016
Ostatní	0.58	7 588	44.13	0.42	323 618	1 882.04	88.47	0.65	15 819	0.77	11 588 177
Respondent je ekonomicky aktívny, resp. nepracujúci dôchodca	73.77	968 233	50.32	83.18	63 480 452	3 298.87	100.87	73.14	1 770 362	70.99	1 066 093 893

Zdroj: AIMmonitor – IAB Slovakia – Mediaresearch & Gemius, December 2011

Graf 21: Ekonomicky neaktívny ako podľa RU(%)



Zdroj: AIMmonitor – IAB Slovakia – Mediaresearch & Gemius, December 2011

LEGENDA

Dole uvádzaný pojem "cieľová skupina" (daná cieľová skupina, vybraná cieľová skupina, vybraná CS) je tu používaný v zmysle cieľová skupina uvedená v riadku tabuľky (resp. stĺpci grafu) daného sociodemografického ukazovateľa, t.j. napr. cieľová skupina "ženy", "Trnavský kraj", "Dôchodca", a pod. Cieľová skupina Všetci je definovaná ako Osoby vo veku 14-79 rokov, ktoré aspoň raz v poslednom mesiaci navštívili internet.

MÉDIUM:

RU(počet) – počet návštevníkov (reálnych užívateľov) vybraného média z príslušnej cieľovej skupiny

RU(%) – zloženie návštevníkov

Informácie o profile návštevníkov vybraného média – v podobe percentuálneho rozloženia užívateľov internetu (podľa Reach) medzi jednotlivé cieľové skupiny.

$RU(\%) = RU(\text{počet})(\text{médium})(\text{vybraná CS}) / RU(\text{počet})(\text{médium})(\text{CS všetci}) * 100$

Reach(%) – pomer počtu návštevníkov média z príslušnej cieľovej skupiny k veľkosti tejto cieľovej skupiny

$Reach(\%)(\text{CS}) = RU(\text{počet})(\text{médium})(\text{CS}) / \text{veľkosť CS}(\text{počet}) * 100$

PV(počet) – počet zobrazení (page views) generovaných na médiu užívateľmi z príslušnej cieľovej skupiny

PV(%) – zloženie zobrazení (page views)

Informácie o profile návštevníkov vybraného média – v podobe percentuálneho rozloženia užívateľov internetu (podľa zobrazení (page views)) medzi jednotlivé cieľové skupiny.

$PV(\%) = PV(\text{počet})(\text{médium})(\text{vybraná CS}) / PV(\text{počet})(\text{médium})(\text{CS všetci}) * 100$

TRP(%) – Target Rating Points

Hrubý zásah danej cieľovej skupiny na vybranom médiu.

$TRP(\%) = PV(\text{počet})(\text{médium}) / \text{veľkosť CS}(\text{počet}) * 100$

(podobne je definovaný ukazovateľ GRP(%) Gross Rating Points, iba ako cieľová skupina je braná celá populácia, cieľová skupina "Všetci")

Afinita(%) – afinita reach

Koeficient vyjadrujúci vzťah návštevnosti vybraného média k návštevnosti všetkých meraných médií.

$Afinita(\%) = Reach(\%)(\text{médium})(\text{vybraná CS}) / Reach(\%)(\text{médium})(\text{CS všetci})$

TOTAL:

Total RU(počet) – počet návštevníkov (reálnych užívateľov) všetkých meraných médií z príslušnej cieľovej skupiny

Total RU(%) – zloženie návštevníkov, t.j. informácie o profile Reach celkom pre všetky merané médiá

Informácie o profile návštevníkov všetkých meraných médií – v podobe percentuálneho rozloženia užívateľov internetu (podľa Reach) medzi jednotlivé cieľové skupiny.

$RU(\%) = RU(\text{počet})(\text{všetky médiá})(\text{vybraná CS}) / RU(\text{počet})(\text{všetky médiá})(\text{CS všetci}) * 100$

Total PV(počet) – počet zobrazení (page views) generovaných na všetkých meraných médiách užívateľmi z príslušnej cieľovej skupiny

Total PV(%) – zloženie zobrazení, t.j. informácie o profile zobrazení (page views) celkom pre všetky merané médiá

Informácie o profile návštevníkov všetkých meraných médií - v podobe percentuálneho rozloženia užívateľov internetu (podľa zobrazení (page views)) medzi jednotlivé cieľové skupiny.

$PV(\%) = PV(\text{počet})(\text{všetky médiá})(\text{vybraná CS}) / PV(\text{počet})(\text{všetky médiá})(\text{CS všetci}) * 100$

Otázka IT znalosti

Základné – osoby, ktoré deklarujú základné znalosti práce s počítačom a internetom (napr. písanie základných textov, ukladanie súborov, elektronická pošta, prezeranie www stránok, a pod.)

Nadštandardné – osoby, ktoré deklarujú používanie počítača a internetu na nadštandardnej úrovni. (napr. využívanie matematických funkcií v tabuľkovom procesore, tvorba grafických prezentácií, práca s vyhľadávačmi, databázy na užívateľskej úrovni, a pod.)

Profesionálne – osoby, ktoré sa profesionálne venujú IT, technológiám, a pod. (napr. programátorská alebo administrátorská činnosť)

ABCDE klasifikácia

ABCDE klasifikácia umožňuje posudzovanie sociálneho a ekonomického postavenia jednotlivcov v spoločnosti. Zvyčajne je počítaná pre hlavu domácnosti, vzhľadom ku špecifiku internetového kladenia otázok bola prijatá metóda priameho výpočtu priamo pre jednotlivých respondentov. Na aktualizácii ABCDE klasifikácie pracovali metodické komisie so zástupcami výskumných agentúr, reklamných agentúr a odbornej verejnosti. Výsledkom je návrh škály A,B,C1,C2,D,E1,E2,E3. Táto škála zodpovedá medzinárodnému štandardu potvrdenému združením ESOMAR a aj algoritmus zaradenia jednotlivca zodpovedá medzinárodným zvyklostiam. ABCDE klasifikácia rozčleňuje jednotlivcov domácnosti do sociálnych kategórií na základe ekonomického postavenia (ekonomicky aktívny x neaktívny jednotlivec). Pre ekonomicky aktívnych potom rozlišuje podnikateľov a zamestnancov. Pozícia v zamestnaní potom slúži k ďalšej diferenciácii (vrátane prípadného počtu podriadených osôb pre vedúcich zamestnancov). Pre všetky vzniknuté triedy má na záverečné zaradenie vplyv vzdelanie skúmanej osoby. Pre ekonomicky neaktívne osoby sa na základe štandardu ESOMAR nepostupuje podľa ich posledného zamestnania, ale na základe stupňa ekonomickej sily meranej prostredníctvom vybavenosti domácnosti, vplyv vzdelania sa prejavuje aj tu. Vzhľadom k tomu, že medzinárodný postup zodpovedá európskym stupňom, vychádza pri jeho použití horšia sociálna štruktúra obyvateľov SR než bolo zvykom pre súčasnú klasifikáciu ABCD, avšak táto štruktúra umožňuje robiť porovnania v rámci Európy. Napriek tomu sa komisie rozhodli, že pre použitie v rámci SR bude použitá upravená škála, ktorá zohľadní špecifiká SR. Táto upravená škála vzniká z európskeho štandardu posunutím o jednu alebo dve triedy vyššie či nižšie na základe indexu životného minima domácnosti, v ktorej skúmaná osoba žije.

A – Skupina s najvyšším sociálnym statusom v spoločnosti daným vysoko prestížnym zamestnaním a zároveň najvyššími príjmami.

B – Skupina s nadpriemernými príjmami, zvyčajne vyšší manažment a skupina vyšších profesionálov s minimálne stredoškolským vzdelaním.

C1, C2 – Skupina s priemerným životným štandardom a priemernými príjmami. Ide o skupinu napr. malých podnikateľov a živnostníkov, technikov, úradníkov a nižších odborníkov.

D – Skupina s priemerným až mierne podpriemerným životným štandardom. Patrí sem napr. skupina kvalifikovaných manuálnych pracovníkov.

E1, E2, E3 – Skupina charakterizovaná podpriemerným životným štandardom, kde sa nachádzajú predovšetkým neaktívni jednotlivci, tzn. nezamestnaní, dôchodci alebo nekvalifikovaní robotníci, a pod.

Otázky k ekonomickej aktivite a k zamestnaniu:

Tieto otázky (ot. 17, 18, 19, 20 a 21) sú (okrem iných) použité predovšetkým ku stanoveniu ABCDE klasifikácie. Na základe odpovedi respondenta na otázku 7 (Ekonomická aktivita) mu je ďalej položená skupina špecifických otázok. Otázka 7 je teda použitá ako filter na kladenie ďalších otázok. Teda vyššie uvedených päť otázok nie je položených každému respondentovi. Preto pre možnosť tvorby cieľových skupín v rámci celej populácie je doplnená segmentácia jednotlivých odpovedí na túto otázku o skupinu respondentov, ktorým táto príslušná otázka nebola položená. Teda napríklad pri otázke č. 19 "Podnikateľská činnosť" je táto skupina označená "Respondent nie je podnikateľ".